



Statistische Berichte

Straßenverkehrsunfälle in Bayern im November 2015



H 1 1 m 11/2015
Hrsg. im Februar 2016
Bestellnr. H1101C 201511

Zeichenerklärung

- 0 mehr als nichts, aber weniger als die Hälfte der kleinsten in der Tabelle nachgewiesenen Einheit
- nichts vorhanden oder keine Veränderung
- / keine Angaben, da Zahlen nicht sicher genug
- Zahlenwert unbekannt, geheimzuhalten oder nicht rechenbar
- ... Angabe fällt später an
- X Tabellenfach gesperrt, da Aussage nicht sinnvoll
- () Nachweis unter dem Vorbehalt, dass der Zahlenwert erhebliche Fehler aufweisen kann
- p vorläufiges Ergebnis
- r berichtigtes Ergebnis
- s geschätztes Ergebnis
- D Durchschnitt
- ≙ entspricht

Auf- und Abrunden

Im Allgemeinen ist ohne Rücksicht auf die Endsummen auf- bzw. abgerundet worden. Deshalb können sich bei der Summierung von Einzelangaben geringfügige Abweichungen zu den ausgewiesenen Endsummen ergeben. Bei der Aufgliederung der Gesamtheit in Prozent kann die Summe der Einzelwerte wegen Rundens vom Wert 100 % abweichen. Eine Abstimmung auf 100 % erfolgt im Allgemeinen nicht.

Publikationsservice

Das Bayerische Landesamt für Statistik veröffentlicht jährlich über 400 Publikationen. Das aktuelle Veröffentlichungsverzeichnis ist im Internet als Datei verfügbar, kann aber auch als Druckversion kostenlos zugesandt werden.

Kostenlos

ist der Download der meisten Veröffentlichungen, z.B. von Statistischen Berichten (PDF- oder Excel-Format).

Kostenpflichtig

sind alle Printversionen (auch von Statistischen Berichten), Datenträger und ausgewählte Dateien (z.B. von Verzeichnissen, von Beiträgen, vom Jahrbuch).

Newsletter Veröffentlichungen

Die Themenbereiche können individuell ausgewählt werden. Über Neuerscheinungen wird aktuell informiert.

Webshop

 Alle Veröffentlichungen sind im Internet
 verfügbar unter
 www.statistik.bayern.de/veroeffentlichungen

Impressum

Statistische Berichte

bieten in tabellarischer Form neuestes Zahlenmaterial der jeweiligen Erhebung. Dieses wird, soweit erforderlich, methodisch erläutert und kurz kommentiert.

Herausgeber, Druck und Vertrieb

Bayerisches Landesamt für Statistik
St.-Martin-Str. 47
81541 München

Papier

Gedruckt auf umweltfreundlichem Papier, chlorfrei gebleicht.

Vertrieb

E-Mail vertrieb@statistik.bayern.de
Telefon 089 2119-3205
Telefax 089 2119-3457

Auskunftsdienst

E-Mail info@statistik.bayern.de
Telefon 089 2119-3218
Telefax 089 2119-13580

© **Bayerisches Landesamt für Statistik, München 2016**
Vervielfältigung und Verbreitung, auch auszugsweise, mit Quellenangabe gestattet.

Hinweis: Diese Druckschrift wird im Rahmen der Öffentlichkeitsarbeit der Bayerischen Staatsregierung herausgegeben. Sie darf weder von Parteien noch von Wahlwerbern oder Wahlhelfern im Zeitraum von fünf Monaten vor einer Wahl zum Zwecke der Wahlwerbung verwendet werden. Dies gilt für Landtags-, Bundestags-, Kommunal- und Europawahlen. Missbräuchlich ist während dieser Zeit insbesondere die Verteilung auf Wahlveranstaltungen, an Informationsständen der Parteien sowie das Einlegen, Aufdrucken und Aufkleben parteipolitischer Informationen oder Werbemittel. Untersagt ist gleichfalls die Weitergabe an Dritte zum Zwecke der Wahlwerbung. Auch ohne zeitlichen Bezug zu einer bevorstehenden Wahl darf die Druckschrift nicht in einer Weise verwendet werden, die als Parteinahme der Staatsregierung zugunsten einzelner politischer Gruppen verstanden werden könnte. Den Parteien ist es gestattet, die Druckschrift zur Unterrichtung ihrer eigenen Mitglieder zu verwenden.

Inhaltsverzeichnis

Vorbemerkungen	4
Abbildungen und Tabellen	
Abb. 1 Straßenverkehrsunfälle und deren Folgen in Bayern seit Januar 2013	6
1. Straßenverkehrsunfälle und Verunglückte in Bayern	7
2. Straßenverkehrsunfälle und Verunglückte in Bayern nach Monaten	8
3. Straßenverkehrsunfälle und Verunglückte in Bayern im November 2015 nach Kreisen	9
4. Straßenverkehrsunfälle und Verunglückte in Bayern nach Straßenarten	15
5. Verunglückte im Straßenverkehr in Bayern nach Art der Verkehrsbeteiligung und Ortslage	16
6. An Straßenverkehrsunfällen beteiligte Fahrzeugführer und Fußgänger in Bayern	20
7. Straßenverkehrsunfälle und Verunglückte in Bayern im November 2015 nach Tagen	22
8. Getötete und Verletzte im Straßenverkehr in Bayern nach Altersgruppen und Geschlecht	24
9. Straßenverkehrsunfälle und Verunglückte in Bayern nach Unfalltypen	26

Vorbemerkungen

Rechtsgrundlage der Straßenverkehrsunfallstatistik ist das Gesetz über die Statistik der Straßenverkehrsunfälle (Straßenverkehrsunfallstatistikgesetz – StVUStatG) vom 15. Juni 1990 (BGBl. I S. 1078 ff), zuletzt geändert durch Artikel 298 der Verordnung vom 31. Oktober 2006 (BGBl. I S. 2407) sowie der Verordnung zur näheren Bestimmung des schwerwiegenden Unfalls mit Sachschaden im Sinne des Straßenverkehrsunfallstatistikgesetzes vom 21. Dezember 1994 (BGBl. I S. 3970), geändert durch Artikel 3 der Verordnung zur Änderung der Anlage zu § 24a des Straßenverkehrsgesetzes und anderer Vorschriften vom 6. Juni 2007 (BGBl. I S. 1047). Danach wird über Unfälle, bei denen infolge des Fahrverkehrs auf öffentlichen Wegen und Plätzen Personen getötet oder verletzt oder Sachschäden verursacht worden sind, laufend eine Bundesstatistik geführt. Sie dient dazu, eine aktuelle umfassende und zuverlässige Datenbasis über Struktur und Entwicklung der Straßenverkehrsunfälle zu erstellen.

Auskunftspflicht und Erhebungsumfang

Auskunftspflichtig sind die Polizeidienststellen, deren Beamte den Unfall aufgenommen haben. Entsprechend erfasst die Statistik nur die Unfälle, zu denen die Polizei herangezogen wurde; das sind insbesondere solche mit schweren Folgen.

Unfälle und Verunglückte

Nach der Schwere der Unfallfolgen werden Unfälle mit Personenschaden und Unfälle mit nur Sachschaden unterschieden. Kriterium für die Zuordnung eines Unfalls ist die jeweils schwerste Folge. Entsprechend können bei einem Unfall mit Schwerverletzten neben den Schwerverletzten noch Personen leichtverletzt worden und/oder Sachschaden entstanden sein, es kam jedoch niemand ums Leben.

Unfälle mit Personenschaden sind solche, bei denen Menschen getötet oder (schwer/leicht-) verletzt wurden. Zu den Unfällen mit nur Sachschaden zählen **schwerwiegende Unfälle mit Sachschaden (im engeren Sinne)**, bei denen ein Straftatbestand oder eine Ordnungswidrigkeit (Bußgeld) vorlag und gleichzeitig mindestens ein Kfz aufgrund eines Unfallschadens von der Unfallstelle abgeschleppt werden musste (nicht fahrbereit). Ebenso zählen hierzu **sonstige Sachschadensunfälle unter dem Einfluss berauschender Mittel** (ein Unfallbeteiligter stand unter Einwirkung von Alkohol oder anderen berauschenden Mitteln und alle beteiligten Kfz waren fahrbereit).

Nur zahlenmäßig erfasst und nach der Ortslage gegliedert (inner-, außerorts, auf Autobahnen) werden alle **übrigen Sachschadensunfälle**.

Dazu zählen alle Sachschadensunfälle

- ohne Straftatbestand oder Ordnungswidrigkeit (Bußgeld), unabhängig davon, ob ein beteiligtes Fahrzeug fahrbereit war oder nicht,
- mit Straftatbestand oder Ordnungswidrigkeit (Bußgeld) und alle Kfz fahrbereit, aber ohne Einwirkung von Alkohol oder anderen berauschenden Mitteln.

Diese Unfälle werden analog den früheren Bagatellunfällen behandelt.

Als **Verunglückte** zählen Personen (auch Mitfahrer), die beim Unfall getötet oder verletzt wurden. Dabei werden nachgewiesen als

- Getötete:
Personen, die innerhalb von 30 Tagen an den Unfallfolgen starben,
- Schwerverletzte:
Personen, die unmittelbar zu stationärer Behandlung in ein Krankenhaus eingeliefert wurden (Verbleib mindestens 24 Stunden),
- Leichtverletzte
Personen, deren Verletzungen keinen Krankenhausaufenthalt erforderten.

Methodische Hinweise

Die ersten Ergebnisse der Statistik der Straßenverkehrsunfälle stützen sich auf die Verkehrsunfallanzeigen der den Unfall aufnehmenden Polizeibeamten, die dem Landesamt auf Datenträger übermittelt werden.

Üblicherweise können nicht alle Unfallanzeigen von der Polizei oder dem Landesamt termingerecht in die Monatsergebnisse eingearbeitet werden, da bei fehlenden oder widersprüchlichen Angaben oft zeitraubende Rückfragen nötig werden.

Die zunächst für einen Monatsmonat übermittelten Daten werden laufend um solche Nachmeldungen ergänzt. Die Ergebnisse der monatlichen Straßenverkehrsunfallstatistik sind daher als **vorläufig** anzusehen.

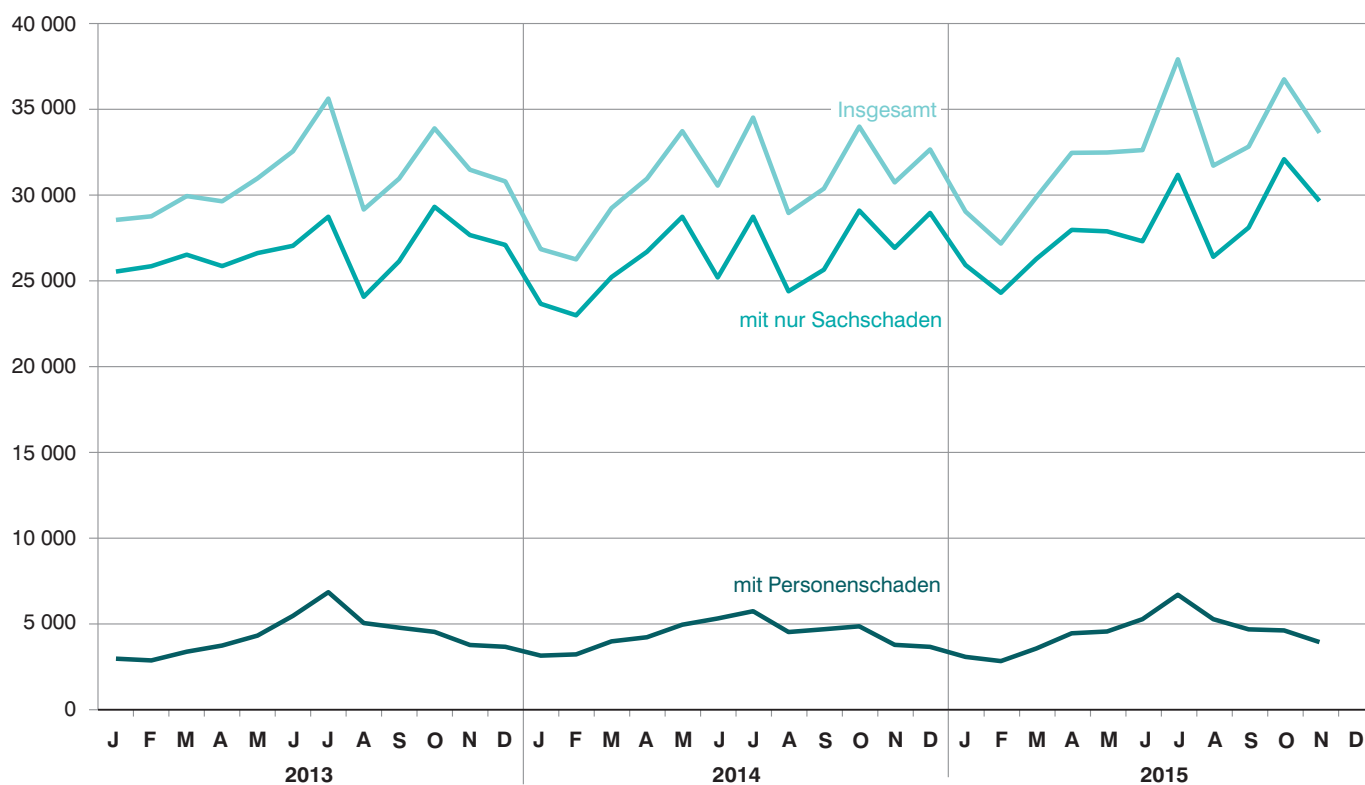
So werden die einzelnen Monatsergebnisse des laufenden Jahres 2015 erst mit Abschluss der Jahresaufbereitung etwa im April des Folgejahres 2016 endgültig.

Ab dem Monatsmonat Januar 2014 wurden die Verkehrsbeteiligungsarten um Neuaufnahmen ergänzt (siehe Anhang).

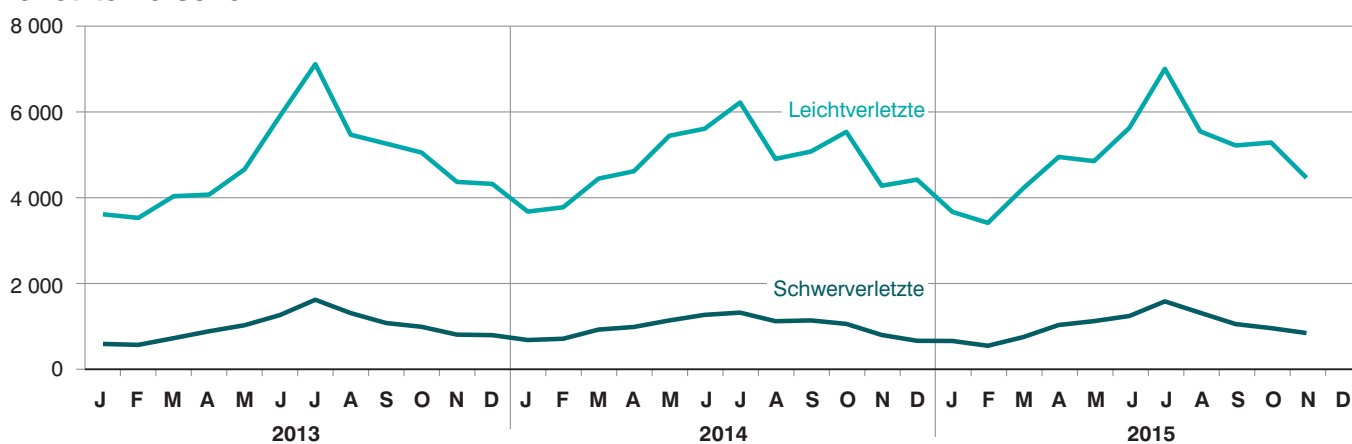
Abb. 1

Straßenverkehrsunfälle und deren Folgen in Bayern seit Januar 2013

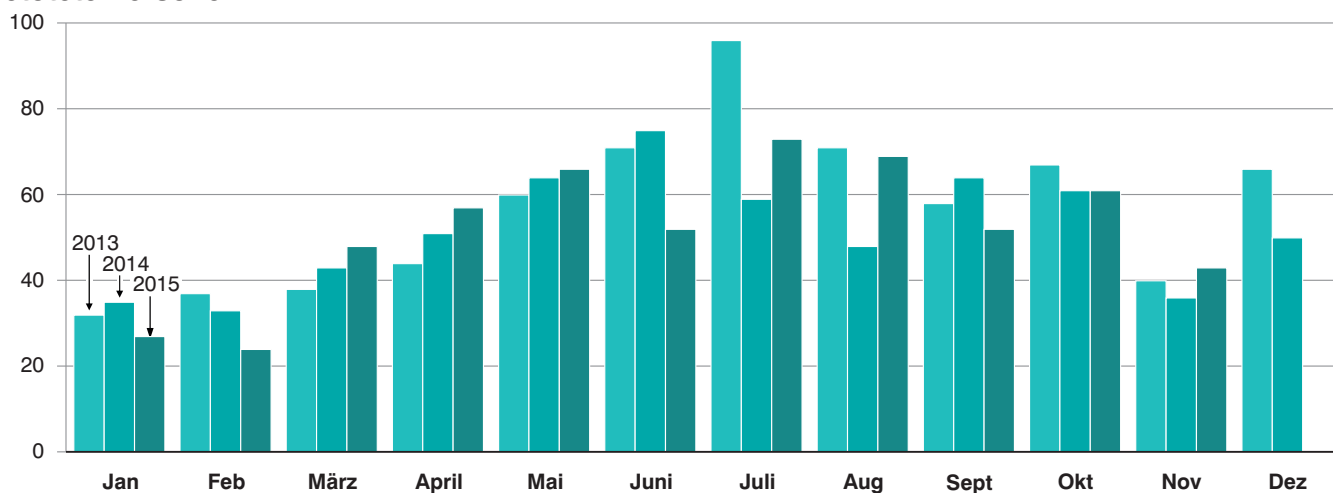
Straßenverkehrsunfälle



Verletzte Personen



Getötete Personen



1. Straßenverkehrsunfälle und Verunglückte in Bayern

Unfälle Verunglückte	November			Januar - November		
	2015	2014	Veränderung 2015 gegenüber 2014	2015	2014	Veränderung 2015 gegenüber 2014
	Anzahl		%	Anzahl		%
Unfälle insgesamt	33 643	30 753	9,4	356 623	336 302	6,0
davon Unfälle mit Personenschaden	3 975	3 814	4,2	49 358	48 824	1,1
Unfälle mit nur Sachschaden	29 668	26 939	10,1	307 265	287 478	6,9
davon schwerwiegende Unfälle mit Sachschaden (im engeren Sinne)	1 040	765	35,9	9 324	8 733	6,8
sonstige Sachschadens- unfälle unter dem Einfluss berauschender Mittel	137	182	-24,7	1 660	1 660	-
übrige Sachschadens- unfälle	28 491	25 992	9,6	296 281	277 085	6,9
Verunglückte insgesamt	5 326	5 090	4,6	65 679	65 043	1,0
davon Getötete	43	36	19,4	572	569	0,5
Schwerverletzte	829	784	5,7	10 946	10 984	-0,3
Leichtverletzte	4 454	4 270	4,3	54 161	53 490	1,3
davon Verunglückte Benutzer von						
Kraftwagen	3 716	3 521	5,5	40 059	39 756	0,8
Zweirädern	1 201	1 146	4,8	21 597	21 154	2,1
davon Krafträdern m. amtl. Kennz.	217	206	5,3	5 882	5 944	-1,0
Krafträdern m. Versicherungsk. ...	139	159	-12,6	2 480	2 509	-1,2
Fahrrädern	845	781	8,2	13 235	12 701	4,2
Verunglückte Fußgänger	368	408	-9,8	3 688	3 824	-3,6
Verunglückte andere Verkehrs- teilnehmer	41	15	173,3	335	309	8,4

2. Straßenverkehrsunfälle und Verunglückte in Bayern nach Monaten

Jahr — Monat	Unfälle				Verunglückte			
	insgesamt	davon mit			insgesamt	davon		
		Personen- schaden	nur Sachschaden			Getötete	Schwer- verletzte	Leicht- verletzte
			insgesamt	übrige Sachschadens- unfälle				
2014								
Januar	26 865	3 186	23 679	22 580	4 367	35	666	3 666
Februar	26 268	3 259	23 009	22 181	4 495	33	696	3 766
März	29 254	4 017	25 237	24 397	5 389	43	910	4 436
Januar - März	82 387	10 462	71 925	69 158	14 251	111	2 272	11 868
April	30 966	4 257	26 709	25 852	5 630	51	971	4 608
Mai	33 738	4 988	28 750	27 795	6 624	64	1 124	5 436
Juni	30 564	5 351	25 213	24 368	6 931	75	1 254	5 602
Januar - Juni	177 655	25 058	152 597	147 173	33 436	301	5 621	27 514
Juli	34 528	5 774	28 754	27 777	7 579	59	1 306	6 214
August	28 971	4 561	24 410	23 460	6 050	48	1 106	4 896
September	30 391	4 723	25 668	24 691	6 256	64	1 124	5 068
Januar - September	271 545	40 116	231 429	223 101	53 321	472	9 157	43 692
Oktober	34 004	4 894	29 110	27 992	6 632	61	1 043	5 528
November	30 753	3 814	26 939	25 992	5 090	36	784	4 270
Dezember	32 670	3 697	28 973	27 483	5 110	50	648	4 412
Januar - Dezember	368 972	52 521	316 451	304 568	70 153	619	11 632	57 902
2015 ¹⁾								
Januar	29 052	3 113	25 939	24 706	4 329	27	644	3 658
Februar	27 189	2 868	24 321	23 353	3 958	24	532	3 402
März	29 893	3 601	26 292	25 418	4 993	48	735	4 210
Januar - März	86 134	9 582	76 552	73 477	13 280	99	1 911	11 270
April	32 473	4 487	27 986	27 040	6 015	57	1 017	4 941
Mai	32 494	4 593	27 901	26 903	6 019	66	1 108	4 845
Juni	32 634	5 310	27 324	26 409	6 904	52	1 228	5 624
Januar - Juni	183 735	23 972	159 763	153 829	32 218	274	5 264	26 680
Juli	37 924	6 732	31 192	30 222	8 642	73	1 569	7 000
August	31 728	5 309	26 419	25 535	6 909	69	1 302	5 538
September	32 837	4 716	28 121	27 216	6 300	52	1 038	5 210
Januar - September	286 224	40 729	245 495	236 802	54 069	468	9 173	44 428
Oktober	36 756	4 654	32 102	30 988	6 284	61	944	5 279
November	33 643	3 975	29 668	28 491	5 326	43	829	4 454
Dezember								
Januar - Dezember								

¹⁾ Vorläufige Ergebnisse (einschließlich Nachmeldungen für den jeweiligen Berichtszeitraum).

3. Straßenverkehrsunfälle und Verunglückte in Bayern im November 2015 nach Kreisen

Gebiet Ortslage	Straßenverkehrsunfälle				Verunglückte			
	insgesamt	mit Personen- schaden	mit schwer- wiegendem Sachschaden ¹⁾	sonstige Unfälle unter dem Einfluss berau- schender Mittel	insgesamt	Getötete	Schwer- verletzte	Leicht- verletzte
Ingolstadt, Stadt	83	71	11	1	85	-	8	77
innerorts	73	65	7	1	76	-	7	69
außerorts ohne Autobahn	4	2	2	-	4	-	-	4
auf Autobahnen	6	4	2	-	5	-	1	4
München, Landeshauptstadt	540	438	81	21	520	1	51	468
innerorts	516	416	81	19	486	1	51	434
außerorts ohne Autobahn	-	-	-	-	-	-	-	-
auf Autobahnen	24	22	-	2	34	-	-	34
Rosenheim, Stadt	23	20	3	-	20	-	2	18
innerorts	22	19	3	-	19	-	2	17
außerorts ohne Autobahn	1	1	-	-	1	-	-	1
auf Autobahnen	-	-	-	-	-	-	-	-
Altötting	46	37	6	3	56	1	7	48
innerorts	25	21	3	1	29	-	2	27
außerorts ohne Autobahn	21	16	3	2	27	1	5	21
auf Autobahnen	-	-	-	-	-	-	-	-
Berchtesgadener Land	62	47	15	-	67	1	14	52
innerorts	27	22	5	-	26	-	5	21
außerorts ohne Autobahn	31	23	8	-	35	1	8	26
auf Autobahnen	4	2	2	-	6	-	1	5
Bad Tölz-Wolfratshausen	52	39	9	4	65	1	13	51
innerorts	24	18	2	4	26	-	4	22
außerorts ohne Autobahn	28	21	7	-	39	1	9	29
auf Autobahnen	-	-	-	-	-	-	-	-
Dachau	61	55	6	-	77	1	9	67
innerorts	38	34	4	-	45	-	4	41
außerorts ohne Autobahn	19	17	2	-	24	1	5	18
auf Autobahnen	4	4	-	-	8	-	-	8
Ebersberg	46	37	8	1	51	-	7	44
innerorts	24	21	2	1	30	-	3	27
außerorts ohne Autobahn	15	9	6	-	12	-	2	10
auf Autobahnen	7	7	-	-	9	-	2	7
Eichstätt	65	49	16	-	65	-	13	52
innerorts	17	15	2	-	16	-	4	12
außerorts ohne Autobahn	39	29	10	-	40	-	8	32
auf Autobahnen	9	5	4	-	9	-	1	8
Erding	40	30	7	3	35	1	4	30
innerorts	25	21	3	1	23	-	2	21
außerorts ohne Autobahn	12	8	2	2	11	1	2	8
auf Autobahnen	3	1	2	-	1	-	-	1
Freising	76	60	15	1	77	-	8	69
innerorts	42	36	6	-	41	-	4	37
außerorts ohne Autobahn	21	17	4	-	24	-	3	21
auf Autobahnen	13	7	5	1	12	-	1	11
Fürstenfeldbruck	69	54	13	2	69	-	13	56
innerorts	48	38	8	2	42	-	6	36
außerorts ohne Autobahn	18	14	4	-	25	-	7	18
auf Autobahnen	3	2	1	-	2	-	-	2
Garmisch-Partenkirchen	39	30	8	1	38	-	14	24
innerorts	27	21	6	-	23	-	9	14
außerorts ohne Autobahn	12	9	2	1	15	-	5	10
auf Autobahnen	-	-	-	-	-	-	-	-
Landsberg am Lech	57	40	15	2	60	-	8	52
innerorts	22	13	7	2	22	-	1	21
außerorts ohne Autobahn	25	20	5	-	27	-	7	20
auf Autobahnen	10	7	3	-	11	-	-	11
Miesbach	54	36	17	1	53	1	13	39
innerorts	29	20	8	1	26	1	4	21
außerorts ohne Autobahn	18	13	5	-	23	-	7	16
auf Autobahnen	7	3	4	-	4	-	2	2
Mühlendorf a. Inn	56	43	11	2	58	-	9	49
innerorts	21	16	3	2	16	-	1	15
außerorts ohne Autobahn	29	24	5	-	38	-	8	30
auf Autobahnen	6	3	3	-	4	-	-	4
München	119	94	20	5	135	-	21	114
innerorts	68	55	9	4	65	-	6	59
außerorts ohne Autobahn	31	24	6	1	39	-	4	35
auf Autobahnen	20	15	5	-	31	-	11	20
Neuburg-Schrobenhausen	33	24	8	1	29	-	5	24
innerorts	21	16	4	1	17	-	5	12
außerorts ohne Autobahn	12	8	4	-	12	-	-	12
auf Autobahnen	-	-	-	-	-	-	-	-

¹⁾ Schwerwiegender Unfall mit Sachschaden (im engeren Sinne).

Noch: 3. Straßenverkehrsunfälle und Verunglückte in Bayern im November 2015 nach Kreisen

Gebiet Ortslage	Straßenverkehrsunfälle				Verunglückte			
	insgesamt	mit Personen- schaden	mit schwer- wiegendem Sachschaden ¹⁾	sonstige Unfälle unter dem Einfluss berau- schender Mittel	insgesamt	Getötete	Schwer- verletzte	Leicht- verletzte
Pfaffenhofen a.d. Ilm	50	42	6	2	57	-	11	46
innerorts	19	17	-	2	19	-	5	14
außerorts ohne Autobahn	21	17	4	-	26	-	6	20
auf Autobahnen	10	8	2	-	12	-	-	12
Rosenheim	92	73	17	2	90	-	15	75
innerorts	46	41	4	1	46	-	7	39
außerorts ohne Autobahn	37	26	10	1	35	-	8	27
auf Autobahnen	9	6	3	-	9	-	-	9
Starnberg	52	42	9	1	51	2	13	36
innerorts	34	30	4	-	32	-	9	23
außerorts ohne Autobahn	15	10	4	1	15	2	2	11
auf Autobahnen	3	2	1	-	4	-	2	2
Traunstein	77	62	12	3	85	2	23	60
innerorts	41	29	9	3	36	1	7	28
außerorts ohne Autobahn	35	32	3	-	48	1	16	31
auf Autobahnen	1	1	-	-	1	-	-	1
Weilheim-Schongau	61	51	10	-	65	-	19	46
innerorts	31	25	6	-	31	-	7	24
außerorts ohne Autobahn	30	26	4	-	34	-	12	22
auf Autobahnen	-	-	-	-	-	-	-	-
Reg.-Bez. Oberbayern	1 853	1 474	323	56	1 908	11	300	1 597
innerorts	1 240	1 009	186	45	1 192	3	155	1 034
außerorts ohne Autobahn	474	366	100	8	554	8	124	422
auf Autobahnen	139	99	37	3	162	-	21	141
Landshut, Stadt	19	14	5	-	15	-	-	15
innerorts	18	14	4	-	15	-	-	15
außerorts ohne Autobahn	-	-	-	-	-	-	-	-
auf Autobahnen	1	-	1	-	-	-	-	-
Passau, Stadt	28	24	4	-	35	-	1	34
innerorts	21	18	3	-	29	-	1	28
außerorts ohne Autobahn	7	6	1	-	6	-	-	6
auf Autobahnen	-	-	-	-	-	-	-	-
Straubing, Stadt	19	14	2	3	20	-	-	20
innerorts	15	10	2	3	14	-	-	14
außerorts ohne Autobahn	4	4	-	-	6	-	-	6
auf Autobahnen	-	-	-	-	-	-	-	-
Deggendorf	54	41	12	1	54	1	6	47
innerorts	28	18	9	1	22	1	-	21
außerorts ohne Autobahn	23	21	2	-	28	-	3	25
auf Autobahnen	3	2	1	-	4	-	3	1
Freyung-Grafenau	36	29	7	-	41	-	9	32
innerorts	8	7	1	-	8	-	5	3
außerorts ohne Autobahn	28	22	6	-	33	-	4	29
auf Autobahnen	-	-	-	-	-	-	-	-
Kelheim	39	31	7	1	41	1	6	34
innerorts	19	15	4	-	16	-	1	15
außerorts ohne Autobahn	15	12	3	-	18	1	5	12
auf Autobahnen	5	4	-	1	7	-	-	7
Landshut	34	23	10	1	31	2	5	24
innerorts	9	5	3	1	7	-	1	6
außerorts ohne Autobahn	24	18	6	-	24	2	4	18
auf Autobahnen	1	-	1	-	-	-	-	-
Passau	71	51	19	1	70	1	9	60
innerorts	18	12	5	1	14	-	-	14
außerorts ohne Autobahn	49	37	12	-	53	1	9	43
auf Autobahnen	4	2	2	-	3	-	-	3
Regen	22	18	4	-	25	-	10	15
innerorts	7	6	1	-	6	-	4	2
außerorts ohne Autobahn	15	12	3	-	19	-	6	13
auf Autobahnen	-	-	-	-	-	-	-	-
Rottal-Inn	43	35	7	1	50	1	9	40
innerorts	17	15	2	-	19	-	3	16
außerorts ohne Autobahn	26	20	5	1	31	1	6	24
auf Autobahnen	-	-	-	-	-	-	-	-
Straubing-Bogen	41	33	8	-	52	-	6	46
innerorts	12	10	2	-	12	-	-	12
außerorts ohne Autobahn	24	21	3	-	37	-	5	32
auf Autobahnen	5	2	3	-	3	-	1	2
Dingolfing-Landau	34	29	5	-	46	1	4	41
innerorts	14	10	4	-	14	-	1	13
außerorts ohne Autobahn	15	14	1	-	26	1	2	23
auf Autobahnen	5	5	-	-	6	-	1	5

¹⁾ Schwerwiegender Unfall mit Sachschaden (im engeren Sinne).

Noch: 3. Straßenverkehrsunfälle und Verunglückte in Bayern im November 2015 nach Kreisen

Gebiet Ortslage	Straßenverkehrsunfälle				Verunglückte			
	insgesamt	mit Personen- schaden	mit schwer- wiegendem Sachschaden ¹⁾	sonstige Unfälle unter dem Einfluss berau- schender Mittel	insgesamt	Getötete	Schwer- verletzte	Leicht- verletzte
Reg.-Bez. Niederbayern	440	342	90	8	480	7	65	408
innerorts	186	140	40	6	176	1	16	159
außerorts ohne Autobahn	230	187	42	1	281	6	44	231
auf Autobahnen	24	15	8	1	23	-	5	18
Amberg, Stadt	21	19	1	1	22	-	5	17
innerorts	20	18	1	1	21	-	4	17
außerorts ohne Autobahn	1	1	-	-	1	-	1	-
auf Autobahnen	-	-	-	-	-	-	-	-
Regensburg, Stadt	59	47	10	2	63	-	5	58
innerorts	51	42	7	2	55	-	4	51
außerorts ohne Autobahn	3	2	1	-	3	-	-	3
auf Autobahnen	5	3	2	-	5	-	1	4
Weiden i.d.Opf., Stadt	32	25	5	2	34	-	4	30
innerorts	24	18	4	2	24	-	2	22
außerorts ohne Autobahn	7	7	-	-	10	-	2	8
auf Autobahnen	1	-	1	-	-	-	-	-
Amberg-Weizsach	41	32	7	2	68	2	5	61
innerorts	11	9	1	1	12	-	-	12
außerorts ohne Autobahn	26	20	5	1	49	2	5	42
auf Autobahnen	4	3	1	-	7	-	-	7
Cham	46	38	8	-	60	1	15	44
innerorts	13	11	2	-	14	-	4	10
außerorts ohne Autobahn	33	27	6	-	46	1	11	34
auf Autobahnen	-	-	-	-	-	-	-	-
Neumarkt i.d.Opf.	53	45	7	1	59	1	10	48
innerorts	25	22	2	1	30	1	1	28
außerorts ohne Autobahn	23	19	4	-	24	-	6	18
auf Autobahnen	5	4	1	-	5	-	3	2
Neustadt a.d.Waldnaab	31	23	5	3	28	-	3	25
innerorts	8	6	-	2	6	-	-	6
außerorts ohne Autobahn	20	16	4	-	21	-	3	18
auf Autobahnen	3	1	1	1	1	-	-	1
Regensburg	57	45	11	1	60	-	6	54
innerorts	13	10	3	-	10	-	2	8
außerorts ohne Autobahn	28	23	4	1	30	-	1	29
auf Autobahnen	16	12	4	-	20	-	3	17
Schwandorf	50	42	8	-	60	-	22	38
innerorts	19	17	2	-	20	-	2	18
außerorts ohne Autobahn	24	19	5	-	31	-	15	16
auf Autobahnen	7	6	1	-	9	-	5	4
Tirschenreuth	26	19	5	2	23	-	4	19
innerorts	10	7	1	2	8	-	3	5
außerorts ohne Autobahn	16	12	4	-	15	-	1	14
auf Autobahnen	-	-	-	-	-	-	-	-
Reg.-Bez. Oberpfalz	416	335	67	14	477	4	79	394
innerorts	194	160	23	11	200	1	22	177
außerorts ohne Autobahn	181	146	33	2	230	3	45	182
auf Autobahnen	41	29	11	1	47	-	12	35
Bamberg, Stadt	62	47	14	1	53	-	5	48
innerorts	55	44	10	1	50	-	4	46
außerorts ohne Autobahn	4	1	3	-	1	-	-	1
auf Autobahnen	3	2	1	-	2	-	1	1
Bayreuth, Stadt	36	29	5	2	37	-	5	32
innerorts	33	26	5	2	33	-	4	29
außerorts ohne Autobahn	2	2	-	-	3	-	1	2
auf Autobahnen	1	1	-	-	1	-	-	1
Coburg, Stadt	27	21	4	2	25	-	5	20
innerorts	20	16	2	2	17	-	3	14
außerorts ohne Autobahn	7	5	2	-	8	-	2	6
auf Autobahnen	-	-	-	-	-	-	-	-
Hof, Stadt	28	20	7	1	25	-	6	19
innerorts	26	18	7	1	23	-	5	18
außerorts ohne Autobahn	2	2	-	-	2	-	1	1
auf Autobahnen	-	-	-	-	-	-	-	-
Bamberg	66	40	26	-	61	-	13	48
innerorts	17	11	6	-	16	-	4	12
außerorts ohne Autobahn	26	21	5	-	31	-	7	24
auf Autobahnen	23	8	15	-	14	-	2	12
Bayreuth	55	34	19	2	45	-	10	35
innerorts	12	12	-	-	17	-	4	13
außerorts ohne Autobahn	27	19	8	-	25	-	5	20
auf Autobahnen	16	3	11	2	3	-	1	2

¹⁾ Schwerwiegender Unfall mit Sachschaden (im engeren Sinne).

Noch: 3. Straßenverkehrsunfälle und Verunglückte in Bayern im November 2015 nach Kreisen

Gebiet Ortslage	Straßenverkehrsunfälle				Verunglückte			
	insgesamt	mit Personen- schaden	mit schwer- wiegendem Sachschaden ¹⁾	sonstige Unfälle unter dem Einfluss berau- schender Mittel	insgesamt	Getötete	Schwer- verletzte	Leicht- verletzte
Coburg	47	37	9	1	55	1	20	34
innerorts	15	14	1	-	20	-	7	13
außerorts ohne Autobahn	21	16	4	1	27	1	9	17
auf Autobahnen	11	7	4	-	8	-	4	4
Forchheim	42	32	9	1	47	-	8	39
innerorts	17	13	3	1	20	-	1	19
außerorts ohne Autobahn	18	14	4	-	20	-	5	15
auf Autobahnen	7	5	2	-	7	-	2	5
Hof	46	24	22	-	34	-	5	29
innerorts	14	7	7	-	9	-	-	9
außerorts ohne Autobahn	19	13	6	-	21	-	4	17
auf Autobahnen	13	4	9	-	4	-	1	3
Kronach	15	10	4	1	15	2	2	11
innerorts	11	7	3	1	11	1	1	9
außerorts ohne Autobahn	4	3	1	-	4	1	1	2
auf Autobahnen	-	-	-	-	-	-	-	-
Kulmbach	42	29	11	2	42	1	6	35
innerorts	9	5	3	1	7	1	1	5
außerorts ohne Autobahn	26	20	5	1	27	-	2	25
auf Autobahnen	7	4	3	-	8	-	3	5
Lichtenfels	38	27	8	3	40	-	7	33
innerorts	17	13	3	1	15	-	4	11
außerorts ohne Autobahn	16	10	4	2	18	-	3	15
auf Autobahnen	5	4	1	-	7	-	-	7
Wunsiedel i. Fichtelgebirge	31	16	12	3	20	-	3	17
innerorts	8	3	2	3	3	-	-	3
außerorts ohne Autobahn	14	9	5	-	11	-	3	8
auf Autobahnen	9	4	5	-	6	-	-	6
Reg.-Bez. Oberfranken	535	366	150	19	499	4	95	400
innerorts	254	189	52	13	241	2	38	201
außerorts ohne Autobahn	186	135	47	4	198	2	43	153
auf Autobahnen	95	42	51	2	60	-	14	46
Ansbach, Stadt	20	16	2	2	25	-	9	16
innerorts	16	13	2	1	17	-	4	13
außerorts ohne Autobahn	4	3	-	1	8	-	5	3
auf Autobahnen	-	-	-	-	-	-	-	-
Erlangen, Stadt	55	40	13	2	51	-	3	48
innerorts	43	33	9	1	40	-	2	38
außerorts ohne Autobahn	5	2	2	1	5	-	-	5
auf Autobahnen	7	5	2	-	6	-	1	5
Fürth, Stadt	35	31	4	-	42	-	5	37
innerorts	31	28	3	-	38	-	4	34
außerorts ohne Autobahn	3	3	-	-	4	-	1	3
auf Autobahnen	1	-	1	-	-	-	-	-
Nürnberg, Stadt	171	145	23	3	170	-	12	158
innerorts	159	136	20	3	158	-	10	148
außerorts ohne Autobahn	6	5	1	-	6	-	-	6
auf Autobahnen	6	4	2	-	6	-	2	4
Schwabach, Stadt	13	8	5	-	9	-	4	5
innerorts	8	7	1	-	8	-	4	4
außerorts ohne Autobahn	1	-	1	-	-	-	-	-
auf Autobahnen	4	1	3	-	1	-	-	1
Ansbach	70	56	14	-	80	2	23	55
innerorts	26	22	4	-	31	-	5	26
außerorts ohne Autobahn	32	26	6	-	41	2	16	23
auf Autobahnen	12	8	4	-	8	-	2	6
Erlangen-Höchststadt	54	43	10	1	59	-	12	47
innerorts	27	21	5	1	27	-	7	20
außerorts ohne Autobahn	15	14	1	-	20	-	5	15
auf Autobahnen	12	8	4	-	12	-	-	12
Fürth	33	29	3	1	45	-	5	40
innerorts	20	18	2	-	22	-	-	22
außerorts ohne Autobahn	13	11	1	1	23	-	5	18
auf Autobahnen	-	-	-	-	-	-	-	-
Nürnberger Land	74	52	21	1	66	-	10	56
innerorts	22	17	4	1	18	-	5	13
außerorts ohne Autobahn	17	16	1	-	21	-	4	17
auf Autobahnen	35	19	16	-	27	-	1	26
Neustadt a.d.A.-Bad Windsheim	47	33	12	2	44	-	8	36
innerorts	22	12	8	2	13	-	4	9
außerorts ohne Autobahn	23	19	4	-	26	-	4	22
auf Autobahnen	2	2	-	-	5	-	-	5

¹⁾ Schwerwiegender Unfall mit Sachschaden (im engeren Sinne).

Noch: 3. Straßenverkehrsunfälle und Verunglückte in Bayern im November 2015 nach Kreisen

Gebiet Ortslage	Straßenverkehrsunfälle				Verunglückte			
	insgesamt	mit Personen- schaden	mit schwer- wiegendem Sachschaden ¹⁾	sonstige Unfälle unter dem Einfluss berau- schender Mittel	insgesamt	Getötete	Schwer- verletzte	Leicht- verletzte
Roth	63	44	15	4	69	1	15	53
innerorts	21	18	1	2	23	-	5	18
außerorts ohne Autobahn	23	16	6	1	25	-	7	18
auf Autobahnen	19	10	8	1	21	1	3	17
Weißenburg-Gunzenhausen	37	31	6	-	56	-	5	51
innerorts	15	11	4	-	21	-	1	20
außerorts ohne Autobahn	22	20	2	-	35	-	4	31
auf Autobahnen	-	-	-	-	-	-	-	-
Reg.-Bez. Mittelfranken	672	528	128	16	716	3	111	602
innerorts	410	336	63	11	416	-	51	365
außerorts ohne Autobahn	164	135	25	4	214	2	51	161
auf Autobahnen	98	57	40	1	86	1	9	76
Aschaffenburg, Stadt	34	28	2	4	31	-	4	27
innerorts	31	25	2	4	27	-	3	24
außerorts ohne Autobahn	3	3	-	-	4	-	1	3
auf Autobahnen	-	-	-	-	-	-	-	-
Schweinfurt, Stadt	36	32	4	-	45	-	5	40
innerorts	32	28	4	-	38	-	4	34
außerorts ohne Autobahn	3	3	-	-	6	-	-	6
auf Autobahnen	1	1	-	-	1	-	1	-
Würzburg, Stadt	55	42	13	-	48	-	3	45
innerorts	50	38	12	-	42	-	2	40
außerorts ohne Autobahn	4	3	1	-	4	-	1	3
auf Autobahnen	1	1	-	-	2	-	-	2
Aschaffenburg	51	41	10	-	47	2	6	39
innerorts	26	22	4	-	25	1	2	22
außerorts ohne Autobahn	17	14	3	-	17	-	3	14
auf Autobahnen	8	5	3	-	5	1	1	3
Bad Kissingen	44	27	16	1	42	-	8	34
innerorts	17	12	5	-	20	-	3	17
außerorts ohne Autobahn	20	13	6	1	16	-	5	11
auf Autobahnen	7	2	5	-	6	-	-	6
Rhön-Grabfeld	27	17	8	2	23	2	4	17
innerorts	11	4	5	2	4	-	1	3
außerorts ohne Autobahn	14	12	2	-	18	2	3	13
auf Autobahnen	2	1	1	-	1	-	-	1
Haßberge	30	23	5	2	32	1	7	24
innerorts	10	7	2	1	8	1	1	6
außerorts ohne Autobahn	15	13	2	-	21	-	6	15
auf Autobahnen	5	3	1	1	3	-	-	3
Kitzingen	43	28	15	-	39	-	7	32
innerorts	16	10	6	-	12	-	-	12
außerorts ohne Autobahn	21	13	8	-	18	-	3	15
auf Autobahnen	6	5	1	-	9	-	4	5
Miltenberg	47	32	14	1	48	-	5	43
innerorts	26	20	5	1	23	-	1	22
außerorts ohne Autobahn	21	12	9	-	25	-	4	21
auf Autobahnen	-	-	-	-	-	-	-	-
Main-Spessart	55	34	19	2	43	-	10	33
innerorts	14	7	5	2	8	-	1	7
außerorts ohne Autobahn	40	26	14	-	34	-	9	25
auf Autobahnen	1	1	-	-	1	-	-	1
Schweinfurt	44	27	17	-	38	2	2	34
innerorts	12	8	4	-	10	-	-	10
außerorts ohne Autobahn	20	13	7	-	16	2	2	12
auf Autobahnen	12	6	6	-	12	-	-	12
Würzburg	38	29	8	1	41	1	6	34
innerorts	12	7	4	1	9	-	1	8
außerorts ohne Autobahn	21	17	4	-	23	-	3	20
auf Autobahnen	5	5	-	-	9	1	2	6
Reg.-Bez. Unterfranken	504	360	131	13	477	8	67	402
innerorts	257	188	58	11	226	2	19	205
außerorts ohne Autobahn	199	142	56	1	202	4	40	158
auf Autobahnen	48	30	17	1	49	2	8	39
Augsburg, Stadt	126	101	21	4	126	-	10	116
innerorts	121	97	20	4	122	-	10	112
außerorts ohne Autobahn	3	3	-	-	3	-	-	3
auf Autobahnen	2	1	1	-	1	-	-	1
Kaufbeuren, Stadt	11	9	2	-	12	-	-	12
innerorts	9	7	2	-	9	-	-	9
außerorts ohne Autobahn	2	2	-	-	3	-	-	3
auf Autobahnen	-	-	-	-	-	-	-	-

¹⁾ Schwerwiegender Unfall mit Sachschaden (im engeren Sinne).

Noch: 3. Straßenverkehrsunfälle und Verunglückte in Bayern im November 2015 nach Kreisen

Gebiet Ortslage	Straßenverkehrsunfälle				Verunglückte			
	insgesamt	mit Personen- schaden	mit schwer- wiegendem Sachschaden ¹⁾	sonstige Unfälle unter dem Einfluss berau- schender Mittel	insgesamt	Getötete	Schwer- verletzte	Leicht- verletzte
Kempten (Allgäu), Stadt	36	30	6	-	37	1	5	31
innerorts	31	27	4	-	33	1	5	27
außerorts ohne Autobahn	2	1	1	-	1	-	-	1
auf Autobahnen	3	2	1	-	3	-	-	3
Memmingen, Stadt	30	20	10	-	28	-	3	25
innerorts	27	19	8	-	27	-	2	25
außerorts ohne Autobahn	1	-	1	-	-	-	-	-
auf Autobahnen	2	1	1	-	1	-	1	-
Aichach-Friedberg	51	36	15	-	52	-	4	48
innerorts	18	14	4	-	16	-	3	13
außerorts ohne Autobahn	24	15	9	-	24	-	1	23
auf Autobahnen	9	7	2	-	12	-	-	12
Augsburg	82	65	17	-	92	1	12	79
innerorts	36	31	5	-	41	-	5	36
außerorts ohne Autobahn	39	30	9	-	45	1	7	37
auf Autobahnen	7	4	3	-	6	-	-	6
Dillingen a.d.Donau	37	32	4	1	44	1	10	33
innerorts	22	19	3	-	22	-	2	20
außerorts ohne Autobahn	15	13	1	1	22	1	8	13
auf Autobahnen	-	-	-	-	-	-	-	-
Günzburg	53	43	9	1	61	1	15	45
innerorts	28	20	7	1	26	-	3	23
außerorts ohne Autobahn	22	20	2	-	30	-	10	20
auf Autobahnen	3	3	-	-	5	1	2	2
Neu-Ulm	73	59	12	2	69	-	12	57
innerorts	56	47	7	2	51	-	7	44
außerorts ohne Autobahn	10	8	2	-	13	-	5	8
auf Autobahnen	7	4	3	-	5	-	-	5
Lindau (Bodensee)	27	23	4	-	35	-	3	32
innerorts	16	14	2	-	18	-	1	17
außerorts ohne Autobahn	8	7	1	-	13	-	2	11
auf Autobahnen	3	2	1	-	4	-	-	4
Ostallgäu	50	37	12	1	45	1	6	38
innerorts	25	19	6	-	23	-	1	22
außerorts ohne Autobahn	21	16	4	1	20	1	5	14
auf Autobahnen	4	2	2	-	2	-	-	2
Unterallgäu	51	36	15	-	47	-	10	37
innerorts	28	20	8	-	25	-	4	21
außerorts ohne Autobahn	14	12	2	-	15	-	1	14
auf Autobahnen	9	4	5	-	7	-	5	2
Donau-Ries	44	33	10	1	48	-	16	32
innerorts	18	14	3	1	20	-	4	16
außerorts ohne Autobahn	26	19	7	-	28	-	12	16
auf Autobahnen	-	-	-	-	-	-	-	-
Oberallgäu	61	46	14	1	73	1	6	66
innerorts	30	25	4	1	38	1	3	34
außerorts ohne Autobahn	27	17	10	-	27	-	2	25
auf Autobahnen	4	4	-	-	8	-	1	7
Reg.-Bez. Schwaben	732	570	151	11	769	6	112	651
innerorts	465	373	83	9	471	2	50	419
außerorts ohne Autobahn	214	163	49	2	244	3	53	188
auf Autobahnen	53	34	19	-	54	1	9	44
Bayern	5 152	3 975	1 040	137	5 326	43	829	4 454
innerorts	3 006	2 395	505	106	2 922	11	351	2 560
außerorts ohne Autobahn	1 648	1 274	352	22	1 923	28	400	1 495
auf Autobahnen	498	306	183	9	481	4	78	399
Kreisfreie Städte	1 599	1 291	257	51	1 578	2	160	1 416
Landkreise	3 553	2 684	783	86	3 748	41	669	3 038

¹⁾ Schwerwiegender Unfall mit Sachschaden (im engeren Sinne).

4. Straßenverkehrsunfälle und Verunglückte in Bayern nach Straßenarten

Straßenart —— Ortslage	2015				2014				Zu- bzw. Abnahme (-)			
	Unfälle mit Personen- schaden	Verunglückte			Unfälle mit Personen- schaden	Verunglückte						
		Getötete	Schwer- verletzte	Leicht- verletzte		Getötete	Schwer- verletzte	Leicht- verletzte				
Anzahl							%					

November

Autobahnen	306	4	78	399	246	1	56	323	24,4	X	39,3	23,5
Bundesstraßen	711	12	167	901	698	9	153	860	1,9	X	9,2	4,8
innerorts	310	2	49	382	327	2	47	373	-5,2	-	4,3	2,4
außerorts	401	10	118	519	371	7	106	487	8,1	X	11,3	6,6
Landesstraßen	828	13	204	947	775	8	199	915	6,8	X	2,5	3,5
innerorts	376	3	65	414	356	-	58	389	5,6	X	12,1	6,4
außerorts	452	10	139	533	419	8	141	526	7,9	X	-1,4	1,3
Kreisstraßen	477	5	131	510	439	7	103	473	8,7	X	27,2	7,8
innerorts	179	1	26	206	176	2	26	203	1,7	X	-	1,5
außerorts	298	4	105	304	263	5	77	270	13,3	X	36,4	12,6
Andere Straßen	1 653	9	249	1 697	1 656	11	273	1 699	-0,2	X	-8,8	-0,1
innerorts	1 530	5	211	1 558	1 521	5	231	1 575	0,6	-	-8,7	-1,1
außerorts	123	4	38	139	135	6	42	124	-8,9	X	-9,5	12,1
Insgesamt	3 975	43	829	4 454	3 814	36	784	4 270	4,2	19,4	5,7	4,3
innerorts	2 395	11	351	2 560	2 380	9	362	2 540	0,6	X	-3,0	0,8
außerorts	1 580	32	478	1 894	1 434	27	422	1 730	10,2	18,5	13,3	9,5

Januar - November

Autobahnen	3 635	73	849	5 216	3 390	67	846	4 771	7,2	9,0	0,4	9,3
Bundesstraßen	8 413	159	2 026	10 177	8 354	151	1 981	10 379	0,7	5,3	2,3	-1,9
innerorts	3 887	18	551	4 528	3 946	28	591	4 756	-1,5	-35,7	-6,8	-4,8
außerorts	4 526	141	1 475	5 649	4 408	123	1 390	5 623	2,7	14,6	6,1	0,5
Landesstraßen	9 608	140	2 511	10 810	9 643	145	2 600	10 787	-0,4	-3,4	-3,4	0,2
innerorts	4 273	23	756	4 731	4 383	20	798	4 796	-2,5	15,0	-5,3	-1,4
außerorts	5 335	117	1 755	6 079	5 260	125	1 802	5 991	1,4	-6,4	-2,6	1,5
Kreisstraßen	5 701	96	1 571	5 957	5 531	87	1 592	5 718	3,1	10,3	-1,3	4,2
innerorts	2 204	16	409	2 362	2 203	11	427	2 363	0,0	45,5	-4,2	0,0
außerorts	3 497	80	1 162	3 595	3 328	76	1 165	3 355	5,1	5,3	-0,3	7,2
Andere Straßen	22 001	104	3 989	22 001	21 906	119	3 965	21 835	0,4	-12,6	0,6	0,8
innerorts	20 128	69	3 293	20 331	20 049	81	3 313	20 193	0,4	-14,8	-0,6	0,7
außerorts	1 873	35	696	1 670	1 857	38	652	1 642	0,9	-7,9	6,7	1,7
Insgesamt	49 358	572	10 946	54 161	48 824	569	10 984	53 490	1,1	0,5	-0,3	1,3
innerorts	30 492	126	5 009	31 952	30 581	140	5 129	32 108	-0,3	-10,0	-2,3	-0,5
außerorts	18 866	446	5 937	22 209	18 243	429	5 855	21 382	3,4	4,0	1,4	3,9

5. Verunglückte im Straßenverkehr in Bayern nach

Art der Verkehrsbeteiligung Ortslage	Getötete						Schwerverletzte					
	November		Zu- bzw. Abnahme (-)	Januar - November		Zu- bzw. Abnahme (-)	November		Zu- bzw. Abnahme (-)	Januar - November		Zu- bzw. Abnahme (-)
	2015	2014		2015	2014		2015	2014		2015	2014	
			%	Anzahl		%	Anzahl		%	Anzahl		%
Fahrer und Mitfahrer von												
Kraftträdern mit Versicherungs-												
kennzeichen	-	1	X	10	20	-50,0	23	27	-14,8	454	476	-4,6
innerorts	-	-	-	2	8	X	14	23	-39,1	316	358	-11,7
außerorts	-	1	X	8	12	X	9	4	X	138	118	16,9
davon												
Mofas, Kleinkraftträdern	-	1	X	10	19	-47,4	22	26	-15,4	441	464	-5,0
innerorts	-	-	-	2	7	X	13	22	-40,9	309	350	-11,7
außerorts	-	1	X	8	12	X	9	4	X	132	114	15,8
E-Bikes	-	-	-	-	-	-	1	-	X	6	2	X
innerorts	-	-	-	-	-	-	1	-	X	4	1	X
außerorts	-	-	-	-	-	-	-	-	-	2	1	X
drei- und leichten vierrädrigen Kfz	-	-	-	-	1	X	-	1	X	7	10	X
innerorts	-	-	-	-	1	X	-	1	X	3	7	X
außerorts	-	-	-	-	-	-	-	-	-	4	3	X
Kraftträdern mit amtlichem												
Kennzeichen	1	2	X	131	107	22,4	56	48	16,7	1 891	1 930	-2,0
innerorts	-	1	X	13	11	18,2	25	26	-3,8	686	709	-3,2
außerorts	1	1	-	118	96	22,9	31	22	40,9	1 205	1 221	-1,3
davon												
zwei- und leichten vierrädrigen Kraftfahrzeugen	1	2	X	129	107	20,6	52	47	10,6	1 852	1 894	-2,2
innerorts	-	1	X	13	11	18,2	23	25	-8,0	673	692	-2,7
außerorts	1	1	-	116	96	20,8	29	22	31,8	1 179	1 202	-1,9
drei- und leichten vierrädrigen Kfz	-	-	-	2	-	X	4	1	X	39	36	8,3
innerorts	-	-	-	-	-	-	2	1	X	13	17	-23,5
außerorts	-	-	-	2	-	X	2	-	X	26	19	36,8
Personenkraftwagen	25	21	19,0	247	261	-5,4	464	427	8,7	4 575	4 556	0,4
innerorts	1	2	X	16	26	-38,5	83	91	-8,8	944	977	-3,4
außerorts	24	19	26,3	231	235	-1,7	381	336	13,4	3 631	3 579	1,5
darunter												
im Alter von 18 bis unter 25 Jahren	3	7	X	51	64	-20,3	117	142	-17,6	1 177	1 298	-9,3
innerorts	1	1	-	5	5	-	17	30	-43,3	204	252	-19,0
außerorts	2	6	X	37	53	-30,2	92	102	-9,8	875	942	-7,1
Wohnmobilen	-	-	-	-	1	X	-	2	X	7	18	X
innerorts	-	-	-	-	-	-	-	-	-	1	-	X
außerorts	-	-	-	-	1	X	-	2	X	6	18	X
Bussen	-	-	-	1	2	X	2	5	X	59	47	25,5
innerorts	-	-	-	1	1	-	2	4	X	38	38	-
außerorts	-	-	-	-	1	X	-	1	X	21	9	X
Güterkraftfahrzeugen	3	1	X	20	27	-25,9	27	21	28,6	251	247	1,6
innerorts	1	-	X	1	2	X	3	2	X	23	34	-32,4
außerorts	2	1	X	19	25	-24,0	24	19	26,3	228	213	7,0
dar. Liefer- und Lastkraftwagen mit zul. Gesamtgewicht bis einschl. 3 500 kg ¹⁾												
innerorts	-	1	X	6	12	X	16	10	60,0	118	118	-
außerorts	-	-	-	-	1	X	2	2	-	13	18	-27,8
innerorts	-	1	X	6	11	X	14	8	X	105	100	5,0
Liefer- und Lastkraftwagen mit zul. Gesamtgewicht über 3 500 kg ¹⁾												
innerorts	-	-	-	2	7	X	3	6	X	63	56	12,5
außerorts	-	-	-	-	1	X	1	-	X	6	8	X
innerorts	-	-	-	2	6	X	2	6	X	57	48	18,8
Sattelzugmaschinen	2	-	X	11	8	X	8	5	X	62	63	-1,6
innerorts	-	-	-	-	-	-	-	-	-	1	4	X
außerorts	2	-	X	11	8	X	8	5	X	61	59	3,4
Landwirtschaftlichen												
Zugmaschinen	-	-	-	4	4	-	1	-	X	50	35	42,9
innerorts	-	-	-	1	1	-	-	-	-	25	9	X
außerorts	-	-	-	3	3	-	1	-	X	25	26	-3,8
übrigen Kraftfahrzeugen												
innerorts	-	-	-	3	1	X	3	2	X	18	21	-14,3
außerorts	-	-	-	1	-	X	3	1	X	16	11	45,5
außerorts	-	-	-	2	1	X	-	1	X	2	10	X
Kraftfahrzeugen zusammen	29	25	16,0	416	423	-1,7	576	532	8,3	7 305	7 330	-0,3
innerorts	2	3	X	35	49	-28,6	130	147	-11,6	2 049	2 136	-4,1
außerorts	27	22	22,7	381	374	1,9	446	385	15,8	5 256	5 194	1,2

Art der Verkehrsbeteiligung und Ortslage

Leichtverletzte						Verunglückte insgesamt						Art der Verkehrsbeteiligung Ortslage
November		Zu- bzw. Abnahme (-)	Januar - November		Zu- bzw. Abnahme (-)	November		Zu- bzw. Abnahme (-)	Januar - November		Zu- bzw. Abnahme (-)	
2015	2014		2015	2014		2015	2014		2015	2014		
Anzahl		%	Anzahl		%	Anzahl		%	Anzahl		%	
Fahrer und Mitfahrer von												
Kraftträdern mit Versicherungs-												
116	131	-11,5	2 016	2 013	0,1	139	159	-12,6	2 480	2 509	-1,2 kennzeichen
100	119	-16,0	1 706	1 710	-0,2	114	142	-19,7	2 024	2 076	-2,5 innerorts
16	12	33,3	310	303	2,3	25	17	47,1	456	433	5,3 außerorts
davon												
115	130	-11,5	1 974	1 968	0,3	137	157	-12,7	2 425	2 451	-1,1 Mofas, Kleinkraftträdern
100	118	-15,3	1 676	1 678	-0,1	113	140	-19,3	1 987	2 035	-2,4 innerorts
15	12	25,0	298	290	2,8	24	17	41,2	438	416	5,3 außerorts
-	1	X	23	19	21,1	1	1	-	29	21	38,1 E-Bikes
-	1	X	17	19	-10,5	1	1	-	21	20	5,0 innerorts
-	-	-	6	-	X	-	-	-	8	1	X außerorts
drei- und leichten												
1	-	X	19	26	-26,9	1	1	-	26	37	-29,7 vierradrigen Kfz.
-	-	-	13	13	-	-	1	X	16	21	-23,8 innerorts
1	-	X	6	13	X	1	-	X	10	16	-37,5 außerorts
Kraftträdern mit amtlichem												
160	156	2,6	3 860	3 907	-1,2	217	206	5,3	5 882	5 944	-1,0 Kennzeichen
108	114	-5,3	2 267	2 329	-2,7	133	141	-5,7	2 966	3 049	-2,7 innerorts
52	42	23,8	1 593	1 578	1,0	84	65	29,2	2 916	2 895	0,7 außerorts
davon												
160	156	2,6	3 803	3 855	-1,3	213	205	3,9	5 784	5 856	-1,2 zweiradrigen Kraft-
108	114	-5,3	2 231	2 298	-2,9	131	140	-6,4	2 917	3 001	-2,8 fahrzeugen
52	42	23,8	1 572	1 557	1,0	82	65	26,2	2 867	2 855	0,4 innerorts
..... außerorts												
drei- und leichten												
-	-	-	57	52	9,6	4	1	X	98	88	11,4 vierradrigen Kfz.
-	-	-	36	31	16,1	2	1	X	49	48	2,1 innerorts
-	-	-	21	21	-	2	-	X	49	40	22,5 außerorts
3 032	2 839	6,8	32 656	32 352	0,9	3 521	3 287	7,1	37 478	37 169	0,8 Personenkraftwagen
1 374	1 341	2,5	14 804	15 210	-2,7	1 458	1 434	1,7	15 764	16 213	-2,8 innerorts
1 658	1 498	10,7	17 852	17 142	4,1	2 063	1 853	11,3	21 714	20 956	3,6 außerorts
darunter												
im Alter von 18 bis unter												
780	778	0,3	7 889	7 833	0,7	900	927	-2,9	9 117	9 195	-0,8 25 Jahren
309	326	-5,2	3 243	3 243	-	327	357	-8,4	3 452	3 500	-1,4 innerorts
431	396	8,8	4 168	4 088	2,0	525	504	4,2	5 080	5 083	-0,1 außerorts
-	1	X	38	66	-42,4	-	3	X	45	85	-47,1 Wohnmobilen
-	1	X	4	9	X	-	1	X	5	9	X innerorts
-	-	-	34	57	-40,4	-	2	X	40	76	-47,4 außerorts
51	84	-39,3	713	703	1,4	53	89	-40,4	773	752	2,8 Bussen
39	53	-26,4	541	536	0,9	41	57	-28,1	580	575	0,9 innerorts
12	31	-61,3	172	167	3,0	12	32	-62,5	193	177	9,0 außerorts
96	102	-5,9	1 202	1 189	1,1	126	124	1,6	1 473	1 463	0,7 Güterkraftfahrzeugen
16	34	-52,9	300	346	-13,3	20	36	-44,4	324	382	-15,2 innerorts
80	68	17,6	902	843	7,0	106	88	20,5	1 149	1 081	6,3 außerorts
dar. Liefer- und Lastkraftwagen												
mit zul. Gesamtgewicht. bis												
57	69	-17,4	685	688	-0,4	73	80	-8,8	809	818	-1,1 einschl. 3 500 kg ¹⁾
11	32	-65,6	216	249	-13,3	13	34	-61,8	229	268	-14,6 innerorts
46	37	24,3	469	439	6,8	60	46	30,4	580	550	5,5 außerorts
Liefer- und Lastkraftwagen												
mit zul. Gesamtgewicht. bis												
17	18	-5,6	291	276	5,4	20	24	-16,7	356	339	5,0 über 3 500 kg ¹⁾
3	2	X	57	60	-5,0	4	2	X	63	69	-8,7 innerorts
14	16	-12,5	234	216	8,3	16	22	-27,3	293	270	8,5 außerorts
20	12	66,7	183	180	1,7	30	17	76,5	256	251	2,0 Sattelzugmaschinen
1	-	X	18	20	-10,0	1	-	X	19	24	-20,8 innerorts
19	12	58,3	165	160	3,1	29	17	70,6	237	227	4,4 außerorts
Landwirtschaftlichen												
..... Zugmaschinen												
4	5	X	108	115	-6,1	5	5	-	162	154	5,2 innerorts
1	1	-	40	46	-13,0	1	1	-	66	56	17,9 außerorts
3	4	X	68	69	-1,4	4	4	-	96	98	-2,0 übrigen Kraftfahrzeugen
8	11	X	107	111	-3,6	11	13	-15,4	128	133	-3,8 innerorts
5	4	X	61	68	-10,3	8	5	X	78	79	-1,3 außerorts
3	7	X	46	43	7,0	3	8	X	50	54	-7,4 Kraftfahrzeugen zusammen
3 467	3 329	4,1	40 700	40 456	0,6	4 072	3 886	4,8	48 421	48 209	0,4 innerorts
1 643	1 667	-1,4	19 723	20 254	-2,6	1 775	1 817	-2,3	21 807	22 439	-2,8 außerorts
1 824	1 662	9,7	20 977	20 202	3,8	2 297	2 069	11,0	26 614	25 770	3,3	

Noch: 5. Verunglückte im Straßenverkehr in Bayern nach

Art der Verkehrsbeteiligung Ortslage	Getötete						Schwerverletzte					
	November		Zu- bzw. Abnah- me (-)	Januar - November		Zu- bzw. Abnah- me (-)	November		Zu- bzw. Abnah- me (-)	Januar - November		Zu- bzw. Abnah- me (-)
	2015	2014		2015	2014		2015	2014		2015	2014	
	Anzahl		%	Anzahl		%	Anzahl		%	Anzahl		%
Fahrer und Mitfahrer von												
Fahrrädern	4	4	-	75	75	-	152	149	2,0	2 649	2 700	-1,9
innerorts	2	2	-	37	45	-17,8	126	122	3,3	2 051	2 106	-2,6
außerorts	2	2	-	38	30	26,7	26	27	-3,7	598	594	0,7
und zwar												
Pedelets	1	1	-	7	7	-	12	4	X	148	110	34,5
innerorts	1	-	X	5	1	X	8	1	X	98	73	34,2
außerorts	-	1	X	2	6	X	4	3	X	50	37	35,1
unter 15 Jahren	-	1	X	3	3	-	5	11	X	174	199	-12,6
innerorts	-	1	X	2	2	-	5	9	X	156	169	-7,7
außerorts	-	-	-	1	1	-	-	2	X	18	30	-40,0
anderen Fahrzeugen	1	-	X	4	2	X	2	-	X	24	17	41,2
innerorts	-	-	-	3	1	X	1	-	X	18	16	12,5
außerorts	1	-	X	1	1	-	1	-	X	6	1	X
Fußgänger	9	7	X	76	68	11,8	97	103	-5,8	947	918	3,2
innerorts	7	4	X	51	44	15,9	92	93	-1,1	872	855	2,0
außerorts	2	3	X	25	24	4,2	5	10	X	75	63	19,0
und zwar												
Fußgänger mit Sport- oder Spielgeräten	-	-	-	-	2	X	3	1	X	29	22	31,8
innerorts	-	-	-	-	2	X	2	1	X	24	19	26,3
außerorts	-	-	-	-	-	-	1	-	X	5	3	X
unter 15 Jahren	1	1	-	5	4	X	13	18	-27,8	176	170	3,5
innerorts	1	-	X	5	2	X	12	17	-29,4	157	161	-2,5
außerorts	-	1	X	-	2	X	1	1	-	19	9	X
65 Jahre und mehr	6	3	X	38	32	18,8	39	35	11,4	362	366	-1,1
innerorts	5	3	X	33	28	17,9	39	34	14,7	357	350	2,0
außerorts	1	-	X	5	4	X	-	1	X	5	16	X
Andere Personen	-	-	-	1	1	-	2	-	X	21	19	10,5
innerorts	-	-	-	-	1	X	2	-	X	19	16	18,8
außerorts	-	-	-	1	-	X	-	-	-	2	3	X
Insgesamt	43	36	19,4	572	569	0,5	829	784	5,7	10 946	10 984	-0,3
innerorts	11	9	X	126	140	-10,0	351	362	-3,0	5 009	5 129	-2,3
außerorts	32	27	18,5	446	429	4,0	478	422	13,3	5 937	5 855	1,4
darunter:												
unter 15 Jahren	1	3	X	12	11	9,1	24	46	-47,8	508	566	-10,2
innerorts	1	1	-	7	5	X	18	28	-35,7	352	373	-5,6
außerorts	-	2	X	5	6	X	6	18	X	156	193	-19,2
65 Jahre und mehr	16	10	60,0	161	168	-4,2	177	143	23,8	2 234	2 235	0,0
innerorts	7	4	X	69	75	-8,0	101	93	8,6	1 365	1 363	0,1
außerorts	9	6	X	92	93	-1,1	76	50	52,0	869	872	-0,3

¹⁾ Ohne Lastkraftwagen mit Tankauflage.

Art der Verkehrsbeteiligung und Ortslage

Leichtverletzte						Verunglückte insgesamt						Art der Verkehrsbeteiligung Ortslage
November		Zu- bzw. Abnah- me (-)	Januar - November		Zu- bzw. Abnah- me (-)	November		Zu- bzw. Abnah- me (-)	Januar - November		Zu- bzw. Abnah- me (-)	
2015	2014		2015	2014		2015	2014		2015	2014		
Anzahl			%	Anzahl			%		Anzahl			
Fahrer und Mitfahrer von												
689	628	9,7	10 511	9 926	5,9	845	781	8,2	13 235	12 701	4,2 Fahrrädern
653	584	11,8	9 461	8 942	5,8	781	708	10,3	11 549	11 093	4,1 innerorts
36	44	-18,2	1 050	984	6,7	64	73	-12,3	1 686	1 608	4,9 außerorts
und zwar												
20	12	66,7	282	227	24,2	33	17	94,1	437	344	27,0 Pedelecs
20	9	X	232	177	31,1	29	10	X	335	251	33,5 innerorts
-	3	X	50	50	-	4	7	X	102	93	9,7 außerorts
59	74	-20,3	1 155	1 144	1,0	64	86	-25,6	1 332	1 346	-1,0 unter 15 Jahren
59	71	-16,9	1 084	1 070	1,3	64	81	-21,0	1 242	1 241	0,1 innerorts
-	3	X	71	74	-4,1	-	5	X	90	105	-14,3 außerorts
31	12	X	194	166	16,9	34	12	X	222	185	20,0 anderen Fahrzeugen
8	10	X	152	151	0,7	9	10	X	173	168	3,0 innerorts
23	2	X	42	15	X	25	2	X	49	17	X außerorts
262	298	-12,1	2 665	2 838	-6,1	368	408	-9,8	3 688	3 824	-3,6 Fußgänger
252	277	-9,0	2 537	2 671	-5,0	351	374	-6,1	3 460	3 570	-3,1 innerorts
10	21	-52,4	128	167	-23,4	17	34	-50,0	228	254	-10,2 außerorts
und zwar												
11	9	X	134	120	11,7	14	10	40,0	163	144	13,2 Fußgänger mit Sport-
10	8	X	121	110	10,0	12	9	X	145	131	10,7 oder Spielgeräten
1	1	-	13	10	30,0	2	1	X	18	13	38,5 innerorts
51	58	-12,1	545	579	-5,9	65	77	-15,6	726	753	-3,6 außerorts
50	56	-10,7	534	554	-3,6	63	73	-13,7	696	717	-2,9 unter 15 Jahren
1	2	X	11	25	-56,0	2	4	X	30	36	-16,7 innerorts
47	57	-17,5	543	583	-6,9	92	95	-3,2	943	981	-3,9 außerorts
45	53	-15,1	517	555	-6,8	89	90	-1,1	907	933	-2,8 65 Jahre und mehr
2	4	X	26	28	-7,1	3	5	X	36	48	-25,0 innerorts
5	3	X	91	104	-12,5	7	3	X	113	124	-8,9 außerorts
4	2	X	79	90	-12,2	6	2	X	98	107	-8,4 Andere Personen
1	1	-	12	14	-14,3	1	1	-	15	17	-11,8 innerorts
4 454	4 270	4,3	54 161	53 490	1,3	5 326	5 090	4,6	65 679	65 043	1,0 außerorts
2 560	2 540	0,8	31 952	32 108	-0,5	2 922	2 911	0,4	37 087	37 377	-0,8 Insgesamt
1 894	1 730	9,5	22 209	21 382	3,9	2 404	2 179	10,3	28 592	27 666	3,3 innerorts
darunter												
212	251	-15,5	3 353	3 377	-0,7	237	300	-21,0	3 873	3 954	-2,0 außerorts
167	188	-11,2	2 389	2 443	-2,2	186	217	-14,3	2 748	2 821	-2,6 unter 15 Jahren
45	63	-28,6	964	934	3,2	51	83	-38,6	1 125	1 133	-0,7 innerorts
493	442	11,5	5 998	5 906	1,6	686	595	15,3	8 393	8 309	1,0 außerorts
341	296	15,2	4 070	4 043	0,7	449	393	14,2	5 504	5 481	0,4 65 Jahre und mehr
152	146	4,1	1 928	1 863	3,5	237	202	17,3	2 889	2 828	2,2 innerorts
											 außerorts

6. An Straßenverkehrsunfällen beteiligte Fahrzeugführer und Fußgänger in Bayern

Art der Verkehrsbeteiligung Ortslage	Unfälle mit											
	Personen- schaden	schwerw. Sach- schaden ¹⁾	Personen- schaden	schwerw. Sach- schaden ¹⁾	Per- sonen- schaden	schwerw. Sach- schaden	Personen- schaden	schwerw. Sach- schaden ¹⁾	Personen- schaden	schwerw. Sach- schaden ¹⁾	Per- sonen- schaden	schwerw. Sach- schaden
	November 2015		November 2014		Zu- bzw. Abnahme (-)		Januar - November 2015		Januar - November 2014		Zu- bzw. Abnahme (-)	
	Anzahl				%		Anzahl				%	
Fahrer von												
Kraftködern mit Ver- sicherungskennzeichen	138	4	155	4	-11,0	-	2 440	54	2 511	42	-2,8	28,6
innerorts	114	2	138	3	-17,4	X	1 992	43	2 081	39	-4,3	10,3
außerorts	24	2	17	1	41,2	X	448	11	430	3	4,2	X
davon												
Mofas, Kleinkraftködern	136	4	153	3	-11,1	X	2 383	50	2 451	36	-2,8	38,9
innerorts	113	2	136	2	-16,9	-	1 954	40	2 035	35	-4,0	14,3
außerorts	23	2	17	1	35,3	X	429	10	416	1	3,1	X
E-Bikes	1	-	1	-	-	-	30	1	24	-	25,0	X
innerorts	1	-	1	-	-	-	22	1	23	-	-4,3	X
außerorts	-	-	-	-	-	-	8	-	1	-	X	-
drei- und leichten vierrädriren Kfz	1	-	1	1	-	X	27	3	36	6	-25,0	X
innerorts	-	-	1	1	X	X	16	2	23	4	-30,4	X
außerorts	1	-	-	-	X	-	11	1	13	2	-15,4	X
Kraftködern mit amtlichem Kennzeichen	214	9	201	5	6,5	X	5 789	173	5 845	165	-1,0	4,8
innerorts	131	3	140	4	-6,4	X	2 922	90	3 020	80	-3,2	12,5
außerorts	83	6	61	1	36,1	X	2 867	83	2 825	85	1,5	-2,4
davon												
zwei- und leichten fahrzeuoen	211	9	200	5	5,5	X	5 692	169	5 759	161	-1,2	5,0
innerorts	129	3	139	4	-7,2	X	2 873	89	2 974	77	-3,4	15,6
außerorts	82	6	61	1	34,4	X	2 819	80	2 785	84	1,2	-4,8
drei- und leichten vierrädriren Kfz	3	-	1	-	X	-	97	4	86	4	12,8	-
innerorts	2	-	1	-	X	-	49	1	46	3	6,5	X
außerorts	1	-	-	-	X	-	48	3	40	1	20,0	X
Personenkraftwagen	5 406	1 640	5 144	1 256	5,1	30,6	58 769	14 715	58 249	13 690	0,9	7,5
innerorts	2 966	910	2 992	683	-0,9	33,2	33 364	8 248	33 874	7 569	-1,5	9,0
außerorts	2 440	730	2 152	573	13,4	27,4	25 405	6 467	24 375	6 121	4,2	5,7
darunter												
18 bis u. 25 Jahre	1 121	342	1 131	272	-0,9	25,7	11 415	2 983	11 614	2 838	-1,7	5,1
innerorts	521	155	553	129	-5,8	20,2	5 628	1 555	5 834	1 490	-3,5	4,4
außerorts	600	187	578	143	3,8	30,8	5 787	1 428	5 780	1 348	0,1	5,9
Wohnmobilen	2	2	3	2	X	-	88	24	108	24	-18,5	-
innerorts	2	1	2	-	-	X	32	12	39	12	-17,9	-
außerorts	-	1	1	2	X	X	56	12	69	12	-18,8	-
Bussen	66	12	65	6	1,5	X	819	83	817	81	0,2	2,5
innerorts	49	9	50	5	-2,0	X	671	57	681	49	-1,5	16,3
außerorts	17	3	15	1	13,3	X	148	26	136	32	8,8	-18,8
Güterkraftfahrzeuoen	432	160	415	98	4,1	63,3	4 933	1 463	4 968	1 341	-0,7	9,1
innerorts	166	46	168	35	-1,2	31,4	1 927	504	2 143	516	-10,1	-2,3
außerorts	266	114	247	63	7,7	81,0	3 006	959	2 825	825	6,4	16,2
darunter												
Liefer- und Lastkraftwagen mit zul. Gesamtgewicht bis einschl. 3 500 kg ²⁾	177	54	200	35	-11,5	54,3	1 991	498	2 144	518	-7,1	-3,9
innerorts	76	21	104	18	-26,9	16,7	1 003	248	1 179	277	-14,9	-10,5
außerorts	101	33	96	17	5,2	94,1	988	250	965	241	2,4	3,7
Liefer- und Lastkraftwagen mit zul. Gesamtgewicht über 3 500 kg ²⁾	119	59	123	26	-3,3	X	1 494	484	1 516	419	-1,5	15,5
innerorts	58	19	41	9	41,5	X	622	172	652	169	-4,6	1,8
außerorts	61	40	82	17	-25,6	X	872	312	864	250	0,9	24,8
Sattelzugmaschinen	118	42	82	32	43,9	31,3	1 268	434	1 141	368	11,1	17,9
innerorts	23	6	22	7	4,5	X	225	66	240	59	-6,3	11,9
außerorts	95	36	60	25	58,3	44,0	1 043	368	901	309	15,8	19,1
Landwirtschaftlichen Zugmaschinen	19	9	19	6	-	X	441	81	473	93	-6,8	-12,9
innerorts	7	3	8	2	X	X	156	31	166	35	-6,0	-11,4
außerorts	12	6	11	4	9,1	X	285	50	307	58	-7,2	-13,8
übrigen Kraftfahrzeuoen	26	5	15	1	73,3	X	267	39	249	45	7,2	-13,3
innerorts	16	3	8	-	X	X	171	25	149	17	14,8	47,1
außerorts	10	2	7	1	X	X	96	14	100	28	-4,0	-50,0
Fahrer von												
Kraftfahrzeuoen zusammen	6 303	1 841	6 017	1 378	4,8	33,6	73 546	16 632	73 220	15 481	0,4	7,4
innerorts	3 451	977	3 506	732	-1,6	33,5	41 235	9 010	42 153	8 317	-2,2	8,3
außerorts	2 852	864	2 511	646	13,6	33,7	32 311	7 622	31 067	7 164	4,0	6,4
darunter flüchtig	210	100	226	92	-7,1	8,7	2 504	1 129	2 743	1 094	-8,7	3,2
innerorts	141	54	155	43	-9,0	25,6	1 660	559	1 861	524	-10,8	6,7
außerorts	69	46	71	49	-2,8	-6,1	844	570	882	570	-4,3	-

Noch: 6. An Straßenverkehrsunfällen beteiligte Fahrzeugführer und Fußgänger in Bayern

Art der Verkehrsbeteiligung Ortslage	Unfälle mit											
	Personen- schaden	schwerw. Sach- schaden ¹⁾	Personen- schaden	schwerw. Sach- schaden ¹⁾	Per- sonen- schaden	schwerw. Sach- schaden	Personen- schaden	schwerw. Sach- schaden ¹⁾	Personen- schaden	schwerw. Sach- schaden ¹⁾	Per- sonen- schaden	schwerw. Sach- schaden
	November 2015		November 2014		Zu- bzw. Abnahme (-)		Januar - November 2015		Januar - November 2014		Zu- bzw. Abnahme (-)	
	Anzahl				%		Anzahl				%	
Fahrer von												
Fahrrädern	898	2	849	-	5,8	X	14 256	18	13 772	27	3,5	-33,3
innerorts	833	1	771	-	8,0	X	12 459	15	12 030	24	3,6	-37,5
außerorts	65	1	78	-	-16,7	X	1 797	3	1 742	3	3,2	-
und zwar												
Pedelecs	33	-	17	-	94,1	-	451	-	352	-	28,1	-
innerorts	29	-	10	-	X	-	345	-	258	-	33,7	-
außerorts	4	-	7	-	X	-	106	-	94	-	12,8	-
unter 15 Jahren	63	-	90	-	-30,0	-	1 419	1	1 443	1	-1,7	-
innerorts	63	-	85	-	-25,9	-	1 322	1	1 326	1	-0,3	-
außerorts	-	-	5	-	X	-	97	-	117	-	-17,1	-
anderen Fahrzeugen	44	24	40	21	10,0	14,3	503	212	488	217	3,1	-2,3
innerorts	28	13	29	13	-3,4	-	380	139	362	126	5,0	10,3
außerorts	16	11	11	8	45,5	X	123	73	126	91	-2,4	-19,8
Fußgänger	386	-	430	-	-10,2	-	4 030	13	4 157	12	-3,1	8,3
innerorts	367	-	396	-	-7,3	-	3 776	12	3 875	12	-2,6	-
außerorts	19	-	34	-	-44,1	-	254	1	282	-	-9,9	X
und zwar												
Fußgänger mit Sport- oder Spielgeräten	16	-	10	-	60,0	-	182	-	167	-	9,0	-
innerorts	14	-	9	-	X	-	161	-	152	-	5,9	-
außerorts	2	-	1	-	X	-	21	-	15	-	40,0	-
unter 15 Jahren	67	-	80	-	-16,3	-	784	-	799	1	-1,9	X
innerorts	64	-	76	-	-15,8	-	751	-	760	1	-1,2	X
außerorts	3	-	4	-	X	-	33	-	39	-	-15,4	-
65 Jahre und mehr	93	-	98	-	-5,1	-	971	-	1 016	1	-4,4	X
innerorts	90	-	93	-	-3,2	-	933	-	966	1	-3,4	X
außerorts	3	-	5	-	X	-	38	-	50	-	-24,0	-
Andere Personen	25	-	14	-	78,6	-	343	10	375	6	-8,5	X
innerorts	18	-	11	-	63,6	-	270	4	297	3	-9,1	X
außerorts	7	-	3	-	X	-	73	6	78	3	-6,4	X
Insgesamt	7 656	1 867	7 350	1 399	4,2	33,5	92 678	16 885	92 012	15 743	0,7	7,3
innerorts	4 697	991	4 713	745	-0,3	33,0	58 120	9 180	58 717	8 482	-1,0	8,2
außerorts	2 959	876	2 637	654	12,2	33,9	34 558	7 705	33 295	7 261	3,8	6,1
darunter:												
unter 15 Jahren	130	-	171	-	-24,0	-	2 240	1	2 292	8	-2,3	X
innerorts	127	-	162	-	-21,6	-	2 107	1	2 129	7	-1,0	X
außerorts	3	-	9	-	X	-	133	-	163	1	-18,4	X
65 Jahre und mehr	1 010	179	882	182	14,5	-1,6	12 076	1 900	11 802	1 754	2,3	8,3
innerorts	712	114	623	104	14,3	9,6	8 442	1 180	8 268	1 078	2,1	9,5
außerorts	298	65	259	78	15,1	-16,7	3 634	720	3 534	676	2,8	6,5

¹⁾ Schwerwiegender Unfall mit Sachschaden (im engeren Sinne). - ²⁾ Ohne Lastkraftwagen mit Tankauflage.

7. Straßenverkehrsunfälle und Verunglückte in Bayern im November 2015 nach Tagen

Tagesdatum Ortslage	Unfälle mit Personen- schaden	davon mit			Verunglückte			Unfälle mit schwer- wiegendem Sachschaden ¹⁾	Unfälle mit Personen- und schwer- wiegendem Sachschaden ¹⁾
		Getöteten	Schwer- verletzten	Leicht- verletzten	Getötete	Schwer- verletzte	Leicht- verletzte		
Innerorts									
1. Sonntag	56	-	8	48	-	8	58	9	65
2. Montag	99	-	16	83	-	16	106	13	112
3. Dienstag	86	1	15	70	1	15	83	19	105
4. Mittwoch	89	1	9	79	1	10	100	14	103
5. Donnerstag	89	-	9	80	-	9	91	10	99
6. Freitag	96	1	16	79	1	17	92	16	112
7. Samstag	89	-	17	72	-	17	99	13	102
8. Sonntag	52	-	10	42	-	10	55	15	67
9. Montag	92	-	15	77	-	16	96	16	108
10. Dienstag	104	-	11	93	-	11	113	17	121
11. Mittwoch	92	-	14	78	-	16	98	11	103
12. Donnerstag	102	-	15	87	-	15	108	20	122
13. Freitag	107	-	21	86	-	22	102	20	127
14. Samstag	56	-	11	45	-	15	61	19	75
15. Sonntag	27	-	3	24	-	3	30	11	38
16. Montag	88	-	13	75	-	15	89	20	108
17. Dienstag	101	2	14	85	2	14	102	18	119
18. Mittwoch	67	-	8	59	-	9	67	18	85
19. Donnerstag	84	-	13	71	-	13	86	18	102
20. Freitag	173	1	24	148	1	25	184	33	206
21. Samstag	64	-	5	59	-	5	88	19	83
22. Sonntag	29	-	3	26	-	5	39	16	45
23. Montag	74	1	8	65	1	8	82	15	89
24. Dienstag	69	-	10	59	-	10	76	15	84
25. Mittwoch	66	1	6	59	1	6	67	17	83
26. Donnerstag	76	-	2	74	-	2	92	22	98
27. Freitag	74	-	10	64	-	11	78	20	94
28. Samstag	53	1	7	45	1	9	68	20	73
29. Sonntag	44	2	7	35	2	7	50	12	56
30. Montag	97	-	12	85	-	12	100	19	116
Zusammen	2 395	11	332	2 052	11	351	2 560	505	2 900
Außerorts, einschließlich Autobahn									
1. Sonntag	53	2	17	34	2	21	78	6	59
2. Montag	66	2	21	43	3	29	70	16	82
3. Dienstag	60	1	13	46	1	16	69	14	74
4. Mittwoch	49	1	11	37	1	13	63	11	60
5. Donnerstag	45	1	13	31	2	16	75	17	62
6. Freitag	58	2	10	46	2	11	70	19	77
7. Samstag	69	-	23	46	-	27	70	21	90
8. Sonntag	53	1	18	34	1	22	45	10	63
9. Montag	63	1	18	44	1	20	68	9	72
10. Dienstag	45	-	11	34	-	13	58	5	50
11. Mittwoch	54	3	9	42	3	12	65	7	61
12. Donnerstag	45	-	15	30	-	18	48	8	53
13. Freitag	55	-	13	42	-	19	71	16	71
14. Samstag	35	1	9	25	1	11	37	11	46
15. Sonntag	31	-	8	23	-	10	48	9	40
16. Montag	59	-	16	43	-	20	66	9	68
17. Dienstag	69	1	11	57	1	15	82	24	93
18. Mittwoch	34	2	10	22	2	15	33	12	46
19. Donnerstag	54	1	12	41	1	14	68	23	77
20. Freitag	89	2	11	76	2	12	118	42	131
21. Samstag	44	2	7	35	2	8	50	17	61
22. Sonntag	41	-	11	30	-	12	54	43	84
23. Montag	62	-	9	53	-	15	76	21	83
24. Dienstag	37	1	8	28	1	16	40	16	53
25. Mittwoch	60	2	10	48	2	12	82	18	78
26. Donnerstag	57	1	13	43	1	16	68	33	90
27. Freitag	58	-	16	42	-	21	70	22	80
28. Samstag	51	1	10	40	1	18	56	37	88
29. Sonntag	34	1	9	24	1	13	38	24	58
30. Montag	50	1	12	37	1	13	58	15	65
Zusammen	1 580	30	374	1 176	32	478	1 894	535	2 115

¹⁾ Schwerviegender Unfall mit Sachschaden (im engeren Sinne).

Noch: 7. Straßenverkehrsunfälle und Verunglückte in Bayern im November 2015 nach Tagen

Tagesdatum Ortslage	Unfälle mit Personen- schaden	davon mit			Verunglückte			Unfälle mit schwer- wiegendem Sachschaden ¹⁾	Unfälle mit Personen- und schwer- wiegendem Sachschaden ¹⁾
		Getöteten	Schwer- verletzten	Leicht- verletzten	Getötete	Schwer- verletzte	Leicht- verletzte		
Innerorts und außerorts zusammen									
1. Sonntag	109	2	25	82	2	29	136	15	124
2. Montag	165	2	37	126	3	45	176	29	194
3. Dienstag	146	2	28	116	2	31	152	33	179
4. Mittwoch	138	2	20	116	2	23	163	25	163
5. Donnerstag	134	1	22	111	2	25	166	27	161
6. Freitag	154	3	26	125	3	28	162	35	189
7. Samstag	158	-	40	118	-	44	169	34	192
8. Sonntag	105	1	28	76	1	32	100	25	130
9. Montag	155	1	33	121	1	36	164	25	180
10. Dienstag	149	-	22	127	-	24	171	22	171
11. Mittwoch	146	3	23	120	3	28	163	18	164
12. Donnerstag	147	-	30	117	-	33	156	28	175
13. Freitag	162	-	34	128	-	41	173	36	198
14. Samstag	91	1	20	70	1	26	98	30	121
15. Sonntag	58	-	11	47	-	13	78	20	78
16. Montag	147	-	29	118	-	35	155	29	176
17. Dienstag	170	3	25	142	3	29	184	42	212
18. Mittwoch	101	2	18	81	2	24	100	30	131
19. Donnerstag	138	1	25	112	1	27	154	41	179
20. Freitag	262	3	35	224	3	37	302	75	337
21. Samstag	108	2	12	94	2	13	138	36	144
22. Sonntag	70	-	14	56	-	17	93	59	129
23. Montag	136	1	17	118	1	23	158	36	172
24. Dienstag	106	1	18	87	1	26	116	31	137
25. Mittwoch	126	3	16	107	3	18	149	35	161
26. Donnerstag	133	1	15	117	1	18	160	55	188
27. Freitag	132	-	26	106	-	32	148	42	174
28. Samstag	104	2	17	85	2	27	124	57	161
29. Sonntag	78	3	16	59	3	20	88	36	114
30. Montag	147	1	24	122	1	25	158	34	181
Insgesamt	3 975	41	706	3 228	43	829	4 454	1 040	5 015
darunter auf Autobahnen									
1. Sonntag	15	1	3	11	1	5	26	2	17
2. Montag	9	-	3	6	-	7	10	4	13
3. Dienstag	13	-	2	11	-	2	21	2	15
4. Mittwoch	8	1	2	5	1	3	9	3	11
5. Donnerstag	8	-	2	6	-	2	8	8	16
6. Freitag	11	-	1	10	-	1	16	6	17
7. Samstag	14	-	2	12	-	3	17	7	21
8. Sonntag	9	1	3	5	1	5	8	3	12
9. Montag	18	-	4	14	-	4	18	4	22
10. Dienstag	14	-	1	13	-	2	24	3	17
11. Mittwoch	7	-	-	7	-	-	15	1	8
12. Donnerstag	9	-	2	7	-	2	11	3	12
13. Freitag	7	-	-	7	-	-	13	5	12
14. Samstag	3	-	1	2	-	1	3	1	4
15. Sonntag	3	-	-	3	-	-	5	3	6
16. Montag	9	-	2	7	-	2	10	-	9
17. Dienstag	12	-	1	11	-	1	14	9	21
18. Mittwoch	3	1	1	1	1	2	2	7	10
19. Donnerstag	9	-	2	7	-	3	15	10	19
20. Freitag	24	-	2	22	-	2	32	11	35
21. Samstag	6	-	1	5	-	1	10	6	12
22. Sonntag	16	-	6	10	-	6	20	27	43
23. Montag	8	-	-	8	-	-	10	5	13
24. Dienstag	9	-	3	6	-	5	9	5	14
25. Mittwoch	12	-	1	11	-	1	16	3	15
26. Donnerstag	8	-	1	7	-	2	9	9	17
27. Freitag	17	-	5	12	-	6	20	4	21
28. Samstag	6	-	2	4	-	4	5	13	19
29. Sonntag	10	-	2	8	-	4	15	14	24
30. Montag	9	-	2	7	-	2	8	5	14
Zusammen	306	4	57	245	4	78	399	183	489

¹⁾ Schwerwiegender Unfall mit Sachschaden (im engeren Sinne).

8. Getötete und Verletzte im Straßenverkehr in

Im Alter von ... bis unter ... Jahren Geschlecht	Getötete						Schwerverletzte					
	November		Zu- bzw. Abnah- me (-)	Januar - November		Zu- bzw. Abnah- me (-)	November		Zu- bzw. Abnah- me (-)	Januar - November		Zu- bzw. Abnah- me (-)
	2015	2014		2015	2014		2015	2014		2015	2014	
	Anzahl			Anzahl			Anzahl			Anzahl		
			%			%			%			%
unter 15	1	3	X	12	11	9,1	24	46	-47,8	508	566	-10,2
männlich	1	3	X	8	7	X	16	28	-42,9	315	357	-11,8
weiblich	-	-	-	4	4	-	8	18	X	193	209	-7,7
15 - 18	-	1	X	14	20	-30,0	50	47	6,4	703	613	14,7
männlich	-	1	X	10	14	-28,6	39	32	21,9	510	421	21,1
weiblich	-	-	-	4	6	X	11	15	-26,7	193	192	0,5
18 - 21	4	5	X	32	47	-31,9	77	78	-1,3	865	935	-7,5
männlich	2	5	X	23	37	-37,8	40	42	-4,8	518	572	-9,4
weiblich	2	-	X	9	10	X	37	36	2,8	347	363	-4,4
21 - 25	3	3	-	60	46	30,4	73	79	-7,6	812	960	-15,4
männlich	1	3	X	44	38	15,8	47	47	-	527	602	-12,5
weiblich	2	-	X	16	8	X	26	32	-18,8	285	358	-20,4
25 - 30	2	3	X	37	40	-7,5	63	54	16,7	813	756	7,5
männlich	2	2	-	30	35	-14,3	38	31	22,6	529	471	12,3
weiblich	-	1	X	7	5	X	25	23	8,7	284	285	-0,4
30 - 35	1	2	X	26	31	-16,1	38	41	-7,3	594	570	4,2
männlich	1	2	X	22	25	-12,0	19	26	-26,9	398	376	5,9
weiblich	-	-	-	4	6	X	19	15	26,7	196	194	1,0
35 - 40	3	-	X	30	21	42,9	44	42	4,8	554	558	-0,7
männlich	2	-	X	22	16	37,5	31	25	24,0	370	354	4,5
weiblich	1	-	X	8	5	X	13	17	-23,5	184	204	-9,8
40 - 45	3	3	-	32	34	-5,9	51	37	37,8	596	552	8,0
männlich	1	2	X	24	29	-17,2	31	23	34,8	391	367	6,5
weiblich	2	1	X	8	5	X	20	14	42,9	205	185	10,8
45 - 50	1	3	X	44	44	-	76	50	52,0	860	874	-1,6
männlich	-	2	X	34	35	-2,9	50	34	47,1	567	592	-4,2
weiblich	1	1	-	10	9	X	26	16	62,5	293	282	3,9
50 - 55	5	-	X	55	47	17,0	68	71	-4,2	954	978	-2,5
männlich	4	-	X	45	41	9,8	45	48	-6,3	624	641	-2,7
weiblich	1	-	X	10	6	X	23	23	-	330	337	-2,1
55 - 60	2	2	-	38	35	8,6	41	60	-31,7	819	814	0,6
männlich	1	2	X	27	31	-12,9	18	25	-28,0	527	507	3,9
weiblich	1	-	X	11	4	X	23	35	-34,3	292	307	-4,9
60 - 65	2	1	X	31	25	24,0	47	36	30,6	634	573	10,6
männlich	1	1	-	21	20	5,0	24	21	14,3	372	354	5,1
weiblich	1	-	X	10	5	X	23	15	53,3	262	219	19,6
65 - 70	3	2	X	28	19	47,4	36	26	38,5	491	512	-4,1
männlich	1	1	-	19	13	46,2	20	16	25,0	296	285	3,9
weiblich	2	1	X	9	6	X	16	10	60,0	195	227	-14,1
70 - 75	2	3	X	31	49	-36,7	40	32	25,0	518	587	-11,8
männlich	2	1	X	22	30	-26,7	19	21	-9,5	279	322	-13,4
weiblich	-	2	X	9	19	X	21	11	90,9	239	265	-9,8
75 und mehr	11	5	X	102	100	2,0	101	85	18,8	1 225	1 136	7,8
männlich	8	3	X	59	59	-	51	37	37,8	627	564	11,2
weiblich	3	2	X	43	41	4,9	50	48	4,2	598	572	4,5
Zusammen	43	36	19,4	572	569	0,5	829	784	5,7	10 946	10 984	-0,3
männlich	27	28	-3,6	410	430	-4,7	488	456	7,0	6 850	6 785	1,0
weiblich	16	8	X	162	139	16,5	341	328	4,0	4 096	4 199	-2,5
Ohne Angabe	-	-	-	-	-	-	-	-	-	-	-	-
Insgesamt	43	36	19,4	572	569	0,5	829	784	5,7	10 946	10 984	-0,3

Bayern nach Altersgruppen und Geschlecht

Leichtverletzte						Verunglückte insgesamt						Im Alter von ... bis unter ... Jahren Geschlecht
November		Zu- bzw. Abnah- me (-)	Januar - November		Zu- bzw. Abnah- me (-)	November		Zu- bzw. Abnah- me (-)	Januar - November		Zu- bzw. Abnah- me (-)	
2015	2014		2015	2014		2015	2014		2015	2014		
Anzahl			%	Anzahl			%		Anzahl			
212	251	-15,5	3 353	3 377	-0,7	237	300	-21,0	3 873	3 954	-2,0 unter 15
113	139	-18,7	1 917	1 869	2,6	130	170	-23,5	2 240	2 233	0,3 männlich
99	112	-11,6	1 436	1 508	-4,8	107	130	-17,7	1 633	1 721	-5,1 weiblich
229	267	-14,2	2 910	3 033	-4,1	279	315	-11,4	3 627	3 666	-1,1 15 - 18
148	153	-3,3	1 743	1 827	-4,6	187	186	0,5	2 263	2 262	0,0 männlich
81	114	-28,9	1 167	1 206	-3,2	92	129	-28,7	1 364	1 404	-2,8 weiblich
420	421	-0,2	4 906	5 009	-2,1	501	504	-0,6	5 803	5 991	-3,1 18 - 21
192	217	-11,5	2 553	2 629	-2,9	234	264	-11,4	3 094	3 238	-4,4 männlich
228	204	11,8	2 353	2 380	-1,1	267	240	11,3	2 709	2 753	-1,6 weiblich
485	481	0,8	5 393	5 218	3,4	561	563	-0,4	6 265	6 224	0,7 21 - 25
243	246	-1,2	2 854	2 749	3,8	291	296	-1,7	3 425	3 389	1,1 männlich
242	235	3,0	2 539	2 469	2,8	270	267	1,1	2 840	2 835	0,2 weiblich
463	420	10,2	5 408	5 071	6,6	528	477	10,7	6 258	5 867	6,7 25 - 30
245	222	10,4	2 869	2 684	6,9	285	255	11,8	3 428	3 190	7,5 männlich
218	198	10,1	2 539	2 387	6,4	243	222	9,5	2 830	2 677	5,7 weiblich
354	366	-3,3	4 321	4 192	3,1	393	409	-3,9	4 941	4 793	3,1 30 - 35
193	174	10,9	2 345	2 245	4,5	213	202	5,4	2 765	2 646	4,5 männlich
161	192	-16,1	1 976	1 947	1,5	180	207	-13,0	2 176	2 147	1,4 weiblich
320	275	16,4	3 635	3 588	1,3	367	317	15,8	4 219	4 167	1,2 35 - 40
166	160	3,8	2 032	1 970	3,1	199	185	7,6	2 424	2 340	3,6 männlich
154	115	33,9	1 603	1 618	-0,9	168	132	27,3	1 795	1 827	-1,8 weiblich
291	305	-4,6	3 681	3 862	-4,7	345	345	-	4 309	4 448	-3,1 40 - 45
131	154	-14,9	1 993	2 060	-3,3	163	179	-8,9	2 408	2 456	-2,0 männlich
160	151	6,0	1 688	1 802	-6,3	182	166	9,6	1 901	1 992	-4,6 weiblich
378	316	19,6	4 458	4 396	1,4	455	369	23,3	5 362	5 314	0,9 45 - 50
193	180	7,2	2 486	2 478	0,3	243	216	12,5	3 087	3 105	-0,6 männlich
185	136	36,0	1 972	1 918	2,8	212	153	38,6	2 275	2 209	3,0 weiblich
364	319	14,1	4 419	4 285	3,1	437	390	12,1	5 428	5 310	2,2 50 - 55
194	162	19,8	2 444	2 318	5,4	243	210	15,7	3 113	3 000	3,8 männlich
170	157	8,3	1 975	1 967	0,4	194	180	7,8	2 315	2 310	0,2 weiblich
266	252	5,6	3 369	3 184	5,8	309	314	-1,6	4 226	4 033	4,8 55 - 60
146	142	2,8	1 857	1 851	0,3	165	169	-2,4	2 411	2 389	0,9 männlich
120	110	9,1	1 512	1 333	13,4	144	145	-0,7	1 815	1 644	10,4 weiblich
175	152	15,1	2 274	2 318	-1,9	224	189	18,5	2 939	2 916	0,8 60 - 65
91	83	9,6	1 215	1 282	-5,2	116	105	10,5	1 608	1 656	-2,9 männlich
84	69	21,7	1 059	1 036	2,2	108	84	28,6	1 331	1 260	5,6 weiblich
135	107	26,2	1 682	1 619	3,9	174	135	28,9	2 201	2 150	2,4 65 - 70
66	49	34,7	900	846	6,4	87	66	31,8	1 215	1 144	6,2 männlich
69	58	19,0	782	773	1,2	87	69	26,1	986	1 006	-2,0 weiblich
131	129	1,6	1 591	1 736	-8,4	173	164	5,5	2 140	2 372	-9,8 70 - 75
65	67	-3,0	821	898	-8,6	86	89	-3,4	1 122	1 250	-10,2 männlich
66	62	6,5	770	838	-8,1	87	75	16,0	1 018	1 122	-9,3 weiblich
227	206	10,2	2 725	2 551	6,8	339	296	14,5	4 052	3 787	7,0 75 und mehr
110	110	-	1 423	1 342	6,0	169	150	12,7	2 109	1 965	7,3 männlich
117	96	21,9	1 302	1 209	7,7	170	146	16,4	1 943	1 822	6,6 weiblich
4 450	4 267	4,3	54 125	53 439	1,3	5 322	5 087	4,6	65 643	64 992	1,0 Zusammen
2 296	2 258	1,7	29 452	29 048	1,4	2 811	2 742	2,5	36 712	36 263	1,2 männlich
2 154	2 009	7,2	24 673	24 391	1,2	2 511	2 345	7,1	28 931	28 729	0,7 weiblich
4	3	X	36	51	-29,4	4	3	X	36	51	-29,4 Ohne Angabe
4 454	4 270	4,3	54 161	53 490	1,3	5 326	5 090	4,6	65 679	65 043	1,0	Insgesamt

9. Straßenverkehrsunfälle und Verunglückte in Bayern nach Unfalltypen

Unfalltyp —— Ortslage	2015				2014				Zu- bzw. Abnahme (-)			
	Unfälle mit Personen- schaden	Verunglückte			Unfälle mit Personen- schaden	Verunglückte			Unfälle mit Personen- schaden	Getötete	Schwer- verletzte	Leicht- verletzte
		Getötete	Schwer- verletzte	Leicht- verletzte		Getötete	Schwer- verletzte	Leicht- verletzte				
Anzahl								%				

November

Fahrunfall	769	8	244	698	639	10	229	589	20,3	X	6,6	18,5
innerorts	265	2	62	232	209	1	68	178	26,8	X	-8,8	30,3
außerorts	504	6	182	466	430	9	161	411	17,2	X	13,0	13,4
Abbiege-Unfall	479	1	76	576	453	2	78	509	5,7	X	-2,6	13,2
innerorts	353	-	41	393	346	2	41	368	2,0	X	-	6,8
außerorts	126	1	35	183	107	-	37	141	17,8	X	-5,4	29,8
Einbiegen/Kreuzenunfall	872	8	152	1 076	834	5	151	1 002	4,6	X	0,7	7,4
innerorts	633	1	82	726	605	2	75	696	4,6	X	9,3	4,3
außerorts	239	7	70	350	229	3	76	306	4,4	X	-7,9	14,4
Überschreitenunfall	200	7	65	152	208	4	61	162	-3,8	X	6,6	-6,2
innerorts	193	6	62	148	192	2	54	153	0,5	X	14,8	-3,3
außerorts	7	1	3	4	16	2	7	9	X	X	X	X
Unfall durch ruhenden												
Verkehr	76	1	9	82	75	-	10	71	1,3	X	X	15,5
innerorts	70	-	8	73	73	-	9	68	-4,1	-	X	7,4
außerorts	6	1	1	9	2	-	1	3	X	X	-	X
Unfall im Längsverkehr	1 074	14	165	1 423	1 054	10	137	1 429	1,9	40,0	20,4	-0,4
innerorts	529	-	32	681	571	2	47	719	-7,4	X	-31,9	-5,3
außerorts	545	14	133	742	483	8	90	710	12,8	X	47,8	4,5
Sonstiger Unfall	505	4	118	447	551	5	118	508	-8,3	X	-	-12,0
innerorts	352	2	64	307	384	-	68	358	-8,3	X	-5,9	-14,2
außerorts	153	2	54	140	167	5	50	150	-8,4	X	8,0	-6,7
Insgesamt	3 975	43	829	4 454	3 814	36	784	4 270	4,2	19,4	5,7	4,3
innerorts	2 395	11	351	2 560	2 380	9	362	2 540	0,6	X	-3,0	0,8
außerorts	1 580	32	478	1 894	1 434	27	422	1 730	10,2	18,5	13,3	9,5

Januar - November

Fahrunfall	9 911	157	3 187	8 743	9 638	187	3 286	8 380	2,8	-16,0	-3,0	4,3
innerorts	4 102	25	1 055	3 558	3 813	31	1 048	3 198	7,6	-19,4	0,7	11,3
außerorts	5 809	132	2 132	5 185	5 825	156	2 238	5 182	-0,3	-15,4	-4,7	0,1
Abbiege-Unfall	5 675	40	1 103	6 675	5 725	30	1 127	6 699	-0,9	33,3	-2,1	-0,4
innerorts	4 169	13	610	4 548	4 236	14	656	4 636	-1,6	-7,1	-7,0	-1,9
außerorts	1 506	27	493	2 127	1 489	16	471	2 063	1,1	68,8	4,7	3,1
Einbiegen/Kreuzenunfall	10 473	91	1 999	12 248	10 668	85	2 029	12 450	-1,8	7,1	-1,5	-1,6
innerorts	7 703	21	1 095	8 553	7 862	29	1 123	8 732	-2,0	-27,6	-2,5	-2,0
außerorts	2 770	70	904	3 695	2 806	56	906	3 718	-1,3	25,0	-0,2	-0,6
Überschreitenunfall	1 718	47	545	1 337	1 859	39	559	1 492	-7,6	20,5	-2,5	-10,4
innerorts	1 641	35	502	1 301	1 764	29	522	1 422	-7,0	20,7	-3,8	-8,5
außerorts	77	12	43	36	95	10	37	70	-18,9	20,0	16,2	-48,6
Unfall durch ruhenden												
Verkehr	811	4	118	805	902	2	130	859	-10,1	X	-9,2	-6,3
innerorts	755	-	104	732	846	-	115	793	-10,8	-	-9,6	-7,7
außerorts	56	4	14	73	56	2	15	66	-	X	-6,7	10,6
Unfall im Längsverkehr	13 084	164	2 264	17 408	12 626	163	2 153	16 866	3,6	0,6	5,2	3,2
innerorts	6 621	5	593	8 325	6 706	12	642	8 514	-1,3	X	-7,6	-2,2
außerorts	6 463	159	1 671	9 083	5 920	151	1 511	8 352	9,2	5,3	10,6	8,8
Sonstiger Unfall	7 686	69	1 730	6 945	7 406	63	1 700	6 744	3,8	9,5	1,8	3,0
innerorts	5 501	27	1 050	4 935	5 354	25	1 023	4 813	2,7	8,0	2,6	2,5
außerorts	2 185	42	680	2 010	2 052	38	677	1 931	6,5	10,5	0,4	4,1
Insgesamt	49 358	572	10 946	54 161	48 824	569	10 984	53 490	1,1	0,5	-0,3	1,3
innerorts	30 492	126	5 009	31 952	30 581	140	5 129	32 108	-0,3	-10,0	-2,3	-0,5
außerorts	18 866	446	5 937	22 209	18 243	429	5 855	21 382	3,4	4,0	1,4	3,9

Art der Verkehrsbeteiligung*)

Ab Januar 2014

Anmerkung:

Die Erläuterungen beschreiben die typische/aktuelle Zuordnung zu den Verkehrsbeteiligungsarten. Andere nicht aufgeführte, z.B. ältere Kraftfahrzeuge sind sinngemäß bzw. entsprechend ihrer Zulassung zuzuordnen.

Schlüssel-
Nr.: Art der Verkehrsbeteiligung mit Erläuterungen

Zulassungsfreie Krafträder mit Versicherungskennzeichen

- 01 Kleinkraftrad** mit Versicherungskennzeichen
2-rädrig (Moped, Mokick, Roller, Fahrzeugklasse L1e)
mit einem Hubraum von nicht mehr als 50 cm³ und einer Höchstgeschwindigkeit bis 45
bzw. bis 50 km/h
- 02 Mofa 25**, Fahrrad mit Hilfsmotor (einschl. Leichtmofas) mit einem Hubraum bis 50 cm³
und einer Höchstgeschwindigkeit bis 25 km/h
- 03 E-Bikes**
Fahrrad mit Treithilfe und einem elektromotorischen Antrieb, mit dessen Unterstützung
auch eine Fahrgeschwindigkeit zwischen 25 und 45 km/h erreicht werden kann.
- 04 Leichtes drei- und vierrädriges Kraftfahrzeug**
3-rädrig (Fahrzeugklasse L2e)
4-rädrig unter 350 kg Leermasse, bis 45 km/h und bis 50 cm³ (L6e)

Zulassungspflichtige/-freie Krafträder mit amtlichen Kennzeichen

- 11 Kraftrad** (Fahrzeugklasse L3e, L4e)
Motorrad mit einem Hubraum über 125 cm³ oder einer Nennleistung von mehr als 11
kW
- 12 Leichtkraftrad**
(Motorrad, Motorroller, Fahrzeugklasse L3e und L4e jeweils mit Aufbauart B) über 50
bis 125 cm³ Hubraum und einer Nennleistung von nicht mehr als 11 kW
- 13 Drei- und leichtes vierrädriges Kraftfahrzeug** (Fahrzeugklasse L5e, L7e)
- 3-rädrig (über 50 cm³ und/oder über 45 km/h, Klasse L5e)
- 4-rädrig zur Personenbeförderung (bis 400 kg Leermasse und bis 15 kW, Klasse L7e)
- 4-rädrig zur Güterbeförderung (bis 550 kg Leermasse und bis 15 kW, Klasse L7e)
- 15 Kraftroller /Motorroller** (Fahrzeugklasse L3e, L4e)
mit einem Hubraum über 125 cm³ oder einer Nennleistung von mehr als 11 kW

Schlüssel-
Nr.: Art der Verkehrsbeteiligung mit Erläuterungen

21 Personenkraftwagen mit höchstens 9 Sitzplätzen (einschl. Fahrersitz)
Fahrzeugklasse M1, M1G mit Ausnahme der Aufbauarten SA, SC, SD
Mit Anhänger: Bitte Feld **Zusatzsignatur** ausfüllen

22 Wohnmobil
Mit Anhänger: Bitte Feld **Zusatzsignatur** ausfüllen

Busse

31 Kraftomnibus, a.n.g. auch mit Anhänger
Nicht an Oberleitungen gebundenes Kraftfahrzeug zur Personenbeförderung mit **mehr**
als 9 Sitzplätzen (einschl. Fahrersitz), die nicht den Schlüsselnummern 32 bis 34
zugeordnet werden können.

32 Reisebus
Bus, der im Gelegenheitsverkehr (Ausflugsfahrten, Ferienzielreisen,
Mietomnibusverkehr) eingesetzt ist.

33 Linienbus
Bus, der auf einer zwischen bestimmten Ausgangs- und Endpunkten eingerichteten
regelmäßigen Verkehrsverbindung eingesetzt ist.

34 Schulbus
Bus, der besonders für die Schülerbeförderung eingesetzt ist und an der Stirn- und
Rückseite entsprechend gekennzeichnet ist.

35 Oberleitungsomnibus, auch mit Anhänger.

Güterkraftfahrzeuge

Liefer- und Lastkraftwagen, auch Dreiradkraftfahrzeug
das ausschließlich oder hauptsächlich der Beförderung von Gütern dient. (Fahrzeuge
mit Spezialaufbauten, wie z.B. Viehtransportwagen, Silofahrzeuge,
Mannschaftstransportwagen unter Schlüssel Nr. 58 und 59)

mit einem Gesamtgewicht bis einschließlich 3,5 t

40 o h n e Anhänger

42 m i t Anhänger

mit einem Gesamtgewicht über 3,5 t

44 o h n e Anhänger

46 m i t Anhänger

Liefer- und Lastkraftwagen mit Tankauflagen

Normaler Lastkraftwagen, bei dem auf der Ladefläche ein Behälter für gefährliche
Güter z.B. brennbare Flüssigkeiten, Gase, giftige oder ätzende Stoffe aufgelegt ist
(ohne Tankkraftwagen Schlüssel Nr. 57 oder 58):

43 o h n e Anhänger

48 m i t Anhänger

51 Sattelzugmaschine, auch mit Auflieger (Einschließlich Auflieger mit Spezialaufbau,
aber ohne Auflieger als Tankwagen).

52 Sattelzugmaschine mit Auflieger als Tankwagen
bei der der Auflieger zur Beförderung von gefährlichen Gütern wie z.B. brennbaren
Flüssigkeiten, Gasen, giftigen oder ätzenden Stoffen dient.

Schlüssel-
Nr.: Art der Verkehrsbeteiligung mit Erläuterungen

- 54** **Andere Zugmaschine**, auch mit Anhänger, ohne die mit Tankwagen.
- 55** **Andere Zugmaschine** mit Tankwagen zur Beförderung von gefährlichen Gütern wie z.B. brennbaren Flüssigkeiten, Gasen, giftigen oder ätzenden Stoffen.
- 57** **Tankkraftwagen** zur Beförderung von gefährlichen Gütern wie z.B. brennbaren Flüssigkeiten, Gasen, giftigen oder ätzenden Stoffen.
- 58** **Lastkraftwagen mit Spezialaufbau**, wie Milchtankkraftwagen oder andere Tankkraftwagen als die unter Schlüssel Nr. 57 genannten, Silofahrzeuge, Viehtransportwagen, Langmaterialfahrzeuge, Betontransport- und Liefermischer, Kraftfahrzeugtransportwagen usw.
- 53** **Landwirtschaftliche Zugmaschine**, auch mit Anhänger
(Fahrzeugklasse T1, T2, T3)
- 59** **Übrige Kraftfahrzeuge**,
wie z.B. Fahrzeugklasse M1 und M1G mit Aufbauarten SC oder SD,
Krankenkraftwagen, Feuerwehrfahrzeuge, Straßenreinigungsfahrzeuge, Müllwagen,
Kanalreinigungs- und Schlammsaugwagen, Steigleitern, Abschlepp- und Kranwagen, Hub-
und Gabelstapler, Bagger, Lader, Arbeitsmaschinen für Bodenbearbeitung, Straßenbau
und -erhalt, Geräteträger für Land- und Forstwirtschaft, Prüf-, Mess-, Registrier-, Funk-
und Fernmeldewagen, Werkstattwagen, Verkaufs- und Ausstellungswagen,
Bestattungswagen, Krankenfahrstühle, Elektronische Mobilitätshilfen („Segways“) usw.
Pkw mit Wohnwagen siehe Schlüssel Nr. 21
- 61** **Straßenbahn** (Schienenfahrzeug)
- 62** **Eisenbahn** (Schienenfahrzeug), die mit Straßenbenutzern kollidierte.
- 71** **Fahrrad**
Nur wenn Personen auf dem Fahrrad fahren. Unabhängig von der Verkehrsfläche
- 72** **Pedelec**
Fahrrad mit Treithilfe und einem elektromotorischen Hilfsantrieb mit einer maximalen
Nenndauerleistung von 0,25 kW, dessen Unterstützung sich mit zunehmender
Fahrgeschwindigkeit progressiv verringert und spätestens beim Erreichen von 25 km/h
unterbrochen wird.
Fahrräder mit Elektroantrieb und Kfz-Kennzeichen siehe Schlüssel Nr. 03 (E-Bikes)
- 81** **Fußgänger**
Hierzu zählen auch Fußgänger mit Hunden oder Kinderwagen, Fahrräder schiebende
Personen sowie Kinder in Kinderwagen, spielende Kinder
Nicht als Fußgänger zu zählende Unfallbeteiligte siehe Schlüssel Nr. 93
- 84** **Fußgänger mit Sport- oder Spielgerät**
Inline-Skater, Kickboarder, Skateboarder, Rollschuhfahrer, Skiläufer, Kinderdreiräder
usw.

Schlüssel-
Nr.: Art der Verkehrsbeteiligung mit Erläuterungen

82 Handwagen, Handkarren

83 Tierführer / Treiber, die selbst oder deren Tiere in einen Unfall verwickelt sind

91 Bespannte Fuhrwerke

92 Sonstige und unbekannte Fahrzeuge

Hierzu zählen alle übrigen Fahrzeuge, auch solche mit eigenem Antrieb, aber ohne amtliches Kennzeichen. Eine Zuordnung zu dieser Position erfolgt ferner, wenn bei einem Unfall die genaue Art des Fahrzeuges wegen Unfallflucht nicht festgestellt werden kann.

93 Andere Personen

Zu Fuß Gehende, die durch ihr besonderes Verhalten bzw. verkehrsrechtliche Vorschriften sich vom normalen Fußgänger unterscheiden, wie z.B.:

Straßenarbeiter, Polizeibeamte bei der Verkehrsregelung oder Unfallaufnahme, Marschkolonnen, Lastenträger. Außerdem sind hier Reiter aufzuführen sowie solche Personen, die - ohne Straßenbenutzer gewesen zu sein – unmittelbar unfallbeteiligt waren. Personen, die mit dem Fahrzeug noch in direkter Verbindung stehen, wie z.B. der entladende Fahrer eines Lastkraftwagens, der sein Fahrzeug schiebende Fahrzeugführer - Fahrräder ausgenommen-, sind nicht als "Fußgänger" oder "Andere Personen" nachzuweisen. In solchen Fällen ist das Fahrzeug (Fahrzeugführer) Unfallbeteiligter.

*) Sofern nicht separat angegeben werden Fahrzeuge mit Anhängern oder Beiwagen nach dem Zugfahrzeug eingeteilt.

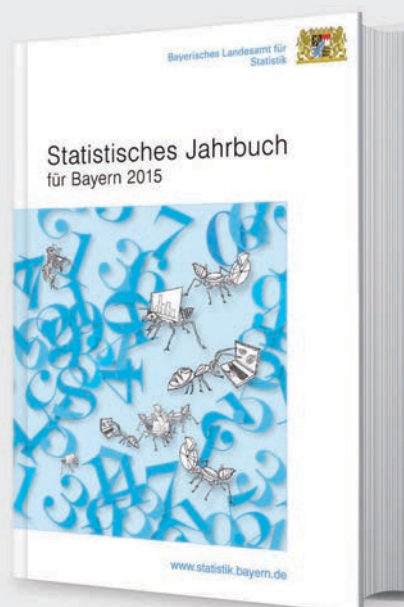
Aktuelle
Veröffentlichungen
unter
q.bayern.de/webshop



Statistisches Jahrbuch für Bayern 2015

Das Statistische Jahrbuch für Bayern ist das Standardwerk der amtlichen Statistik in Bayern seit 1894. Umfassend und informativ bietet es jährlich die aktuellsten Statistikdaten über Land, Leben, Leute, Politik, Wissenschaft und Wirtschaft in Bayern an.

Auf über 600 Seiten enthält es die wichtigsten Ergebnisse aller amtlichen Statistiken – in Form von Tabellen, Graphiken oder Karten – zum Teil mit langjährigen Vergleichsdaten und Zeitreihen. Ebenso werden ausgewählte wichtige Strukturdaten für Regierungsbezirke, kreisfreie Städte und Landkreise sowie Regionen Bayerns, aber auch für alle Bundesländer und die EU-Mitgliedstaaten dargestellt. Daten aus Statistiken anderer Dienststellen und Organisationen vervollständigen das Angebot.



Preise

Buch 39,00 € | DVD (PDF) 12,00 € | Buch+DVD 46,00 € | Datei (PDF) 12,00 €



Bayern Daten 2015

Die Bayern Daten sind ein kleiner Auszug aus dem Statistischen Jahrbuch. Auf ca. 30 Seiten sind die wichtigsten bayerischen Strukturdaten aus Wirtschaft, Gesellschaft und Politik in Tabellen und Grafiken dargestellt.

Preise

Heft 0,55 € | Datei kostenlos

Bayerisches Landesamt für Statistik – Vertrieb, St.-Martin-Straße 47, 81541 München
Telefon 089 2119-3205 | Telefax 089 2119-3457 | vertrieb@statistik.bayern.de